

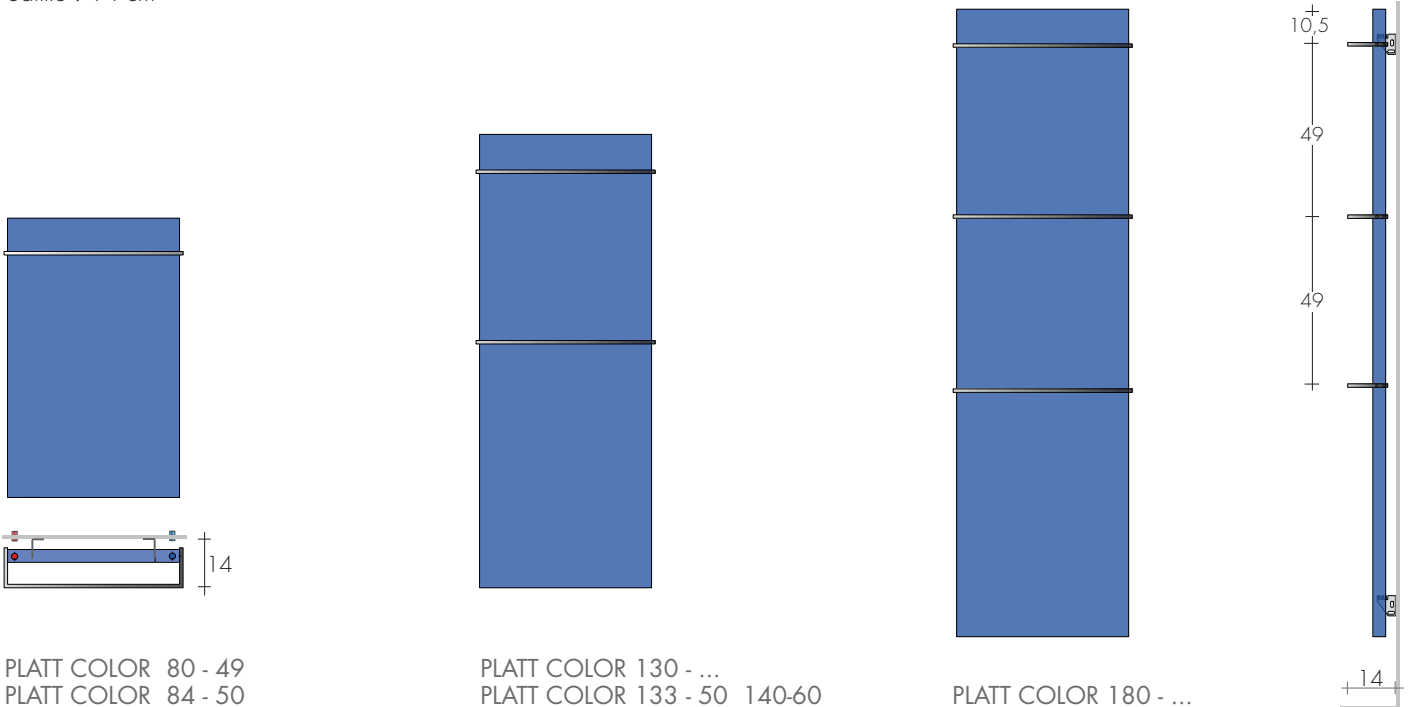
Le design minimaliste du panneau, la légèreté de l'acier chromé et le côté pratique des bar-

res chrome à section carrée, sont des protagonistes de PLATT COLOR. Peuvent aussi être

commandés avec finition à la feuille dorée ou d'argent pour le plus riche des effets scéniques.

DIMENSIONS

Largeurs : 52 / 53 / 59 / 63 / 66 cm
Hauteurs : 80 / 84 / 130 / 133 / 140 / 180 cm
Profondeur : 11,5 cm
Saillie : 14 cm



PLATT COLOR 80 - 49
PLATT COLOR 84 - 50

PLATT COLOR 130 - ...
PLATT COLOR 133 - 50 140-60

PLATT COLOR 180 - ...

MODELE	Hl cm	Blanc standard sablé SB 9016 €	EN 442			▲▼ entraxe cm	Hauteur H cm	Largeur L cm	Poids M Kg	Volume V dm³	VERSION MIXTE avec Résistance et *	
			Δt 50 K watt	Δt 40 K watt	Δt 30 K watt						Watt	€
PLATT COLOR	80-49	786,50	388	290	199	45	80	52	12,1	3,4	-	-
PLATT COLOR	130-49	1030,50	610	456	314	45	130	52	18,6	5,2	-	-
PLATT COLOR	130-63	1189,10	784	586	403	59	130	66	23,8	6,8	-	-
PLATT COLOR	180-49	1262,60	817	611	420	45	180	52	25,4	7,0	-	-
PLATT COLOR	180-56	1358,00	934	699	480	52	180	59	29,1	8,0	-	-
PLATT COLOR	180-63	1453,50	1051	786	540	59	180	66	32,7	9,0	-	-
											R.E. verticale en G	
PLATT COLOR	84-50	853,40	427	319	219	46,8	84	53	12,5	3,8	400	103,40
PLATT COLOR	133-50	1154,10	645	482	331	46,8	133	53	19,9	5,9	650	107,80
PLATT COLOR	140-60	1306,90	810	606	316	56,8	140	63	25,1	7,5	800	112,60

Barre chromée standard pour Platt Color

▶ En stock

*Prévoir : La vanne mixte ou le T p.207
Thermostats p.208-209

BARRE PLATT COULEUR

Sur demande sans supplément :

- blanc sablé SB 9016 - gris quartz SB 7039
- noir sablé SB 9005 - même couleur que le radiateur

En couleur du nuancier Brem différente du radiateur
Supplément 52,90€

PRESSION MAXIMALE DE SERVICE 6 BARS

REALISATIONS STANDARD

Peinture blanc sablé SB9016 - Consoles EOS
Tolérances ± 3mm - Purgeur ø1/8"

REALISATIONS SUR DEMANDE

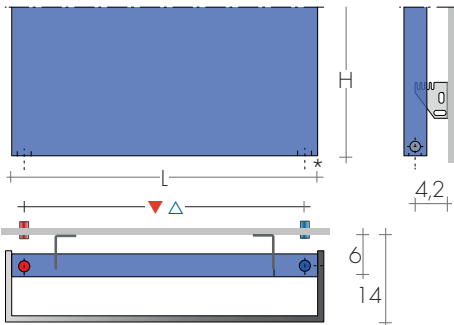
Peinture d'après nuancier BREM
avec consoles en couleur +15/25%

RACCORD STANDARD EG ø 1/2"

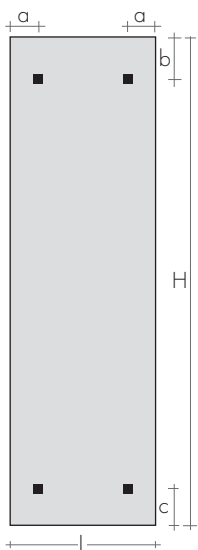
Raccords sur demande, p. 278
Version électrique e.Platt, p. 250



ENTRAXE RACCORDEMENTS



Sur demande raccords latéraux ▲▼H - 3,2cm
Supplément Art. AS 91,20€



FIXATIONS
Consoles comprises



Platt Color Hcm	a cm	b cm	c cm
80, 130, 180	7	8	11
84, 133, 140	6	6,5	5

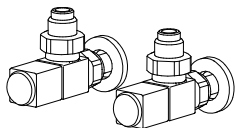


PLATT COLOR 130-49

ROBINETS CONSEILLES

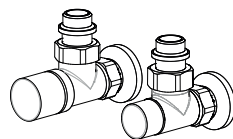
KIT ROBINETS CHROMÉE avec :

- n°2 Robinets avec cônes
- n°2 Raccords (multicouche ø16 et cuivre ø12, 14)
- n°2 Rondelles cache-trou chromées ø48, trou ø16



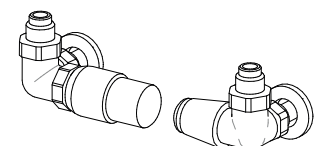
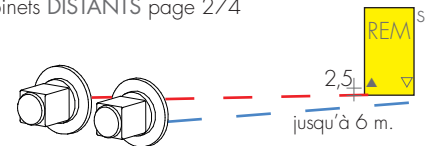
KIT ROBINETS QUADRA EQUERRE
page 271 Art. KQS 191,20€
Couleur nuancier BREM supplément 53,40€

FINITIONS SPECIALES page 267
Finitions Or, Bronze, Nickel brossé, pour 2 robinettes
KIT Raccords NICKEL brossé suppl. Art.RN 30,50€



KIT ROBINETS CYL EQUERRE THERMOSTATISABLE,
page 273 Art.KCS 162,50€
Couleur nuancier BREM supplément 53,40€

RACCORD DISTANTS Art. REM 42,10€
Entraxe raccord à l'arrière du radiateur: ▲▼ EG
Robinets DISTANTS page 274



KIT ROBINETS TON commande LATERALE, avec
tête thermostatique, p. 269 Art. KTL 203,70€