



BREM

Servizio Media Relations

Comunicati - Servizi - Uscite

SET / OTT / NOV / DIC 2025

09.10.11.12.2025

BREM

CALORIFERI PER L'ARCHITETTURA

BREM

Servizio Media Relations

SET / OTT / NOV / DIC 2025

Comunicati - Servizi - Uscite

09/10/11/12.2025

BREM

Servizio Media Relations

SET / OTT / NOV / DIC 2025

Comunicati - Servizi - Uscite

Comunicati

CS 003.2025
Data 15/05/2025

BREM presenta il nuovo Catalogo Tecnico

L'azienda di Osio Sotto (BG), per presentare la sua ampia offerta, ha realizzato una pubblicazione completa e chiara.

Disponibile sul sito al link <https://www.brem.it/download/>, sarà presto in distribuzione il nuovo Catalogo Tecnico con listino prezzi di BREM, frutto del meticoloso lavoro di sistematizzazione della ricca offerta di termoarredo di design proposto dall'azienda bergamasca.

Il catalogo si divide in 7 sezioni: LAME caloriferi ad elementi, CrossFRAME caloriferi a cornice, PIASTRE caloriferi a tubi piatti, TubiDESIGN caloriferi a tubi, Modelli Elettrici, Valvole&Accessori e BREM'ART.

Particolarmente interessanti le novità che riguardano la premiata collezione CHEM, il sistema di radiatori ideato da Davide Diliberto per portare nell'ambiente domestico tutto il fascino degli impianti industriali, creando la migliore configurazione per tipologia di ambiente, dimensioni ed energia necessaria al suo riscaldamento.

Oltre alla versione scaldasalviette già a catalogo (CHEM-S), anch'essa declinabile in vari modelli grazie all'aggiunta di elementi tubolari quadrati applicati ad uno o due elementi principali, è stato introdotto un nuovo modello completo di maniglione reversibile portasalviette sul retro e di un appendino doppio per gli accappatoi (CHEM-M).

La collezione è disponibile anche in versione elettrica e declinabile in numerose finiture secondo l'ampia palette aziendale.

www.brem.it



Ufficio stampa:

Lorenzo Strona & Partners - Tel. 0322.843361

e-mail: PRESS@LSEP.IT - e-mail: STRONA@LSEP.IT - e-mail: ANTONELLA@LSEP.IT - e-mail: ALE@LSEP.IT

CS 004.2025
 Data 20/06/2025

BREM implementa la propria offerta nel nuovo Catalogo Tecnico 2025

L'azienda italiana, per presentare la sua ampia offerta, ha realizzato una pubblicazione completa e chiara che offre inoltre una nuova sezione dedicata alla domotica.

Disponibile sul sito al link <https://www.brem.it/download/>, è in distribuzione in questi giorni il nuovo Catalogo Tecnico con listino prezzi di BREM, frutto del meticoloso lavoro di sistematizzazione della ricca offerta di termoarredo di design proposto dall'azienda bergamasca. Nella pubblicazione di quest'anno non solo nuovi modelli di caloriferi e scaldasalviette (a elementi, a cornice, a tubi) sia idraulici che elettrici, capaci di coniugare qualità, funzionalità e praticità ad un'estrema cura estetica, anche grazie ad un'ampia palette colori e finiture, ma grande attenzione pure al comfort termico della propria clientela con una nuova sezione dedicata alle soluzioni di domotica.

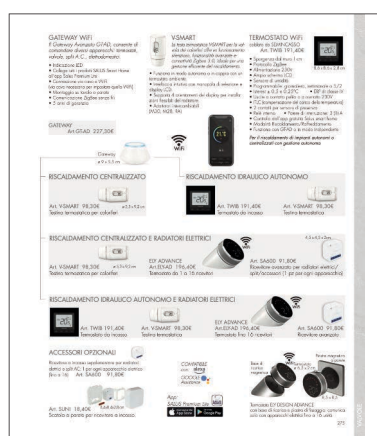
Le novità, in tal senso, riguardano la gestione del proprio comfort termico anche da remoto, grazie a tre diversi sistemi a seconda delle necessità:

- Il Kit RT-WIFI con termostato monozona in grado di gestire contemporaneamente fino a sei radiatori elettrici.
- Il Kit ELY TOP DESIGN, compatibile con Google Assistance e Alexa, con termostato monozona ELY DESIGN, in grado di gestire contemporaneamente fino a 16 radiatori elettrici.
- Il sistema WiFi avanzato con Gateway GT-AD, compatibile con Google Assistance e Alexa, insieme con un termostato WiFi cablato a incasso, la testa termostatica V-Smart ed il termostato Ely Design Advance, in grado di gestire singolarmente fino a 16 apparecchi.

I sistemi sono adatti ad ogni esigenza: riscaldamento centralizzato e riscaldamento idraulico autonomo, riscaldamento centralizzato e radiatori elettrici, riscaldamento idraulico autonomo e radiatori elettrici.

In virtù di ciò e dell'applicazione gratuita Salus Premium Lite, è possibile regolare tutti i parametri del tuo spazio abitativo comandando diversi apparecchi: termostati, valvole, split A.C., elettrodomestici, non importa dove ti trovi, avrai sempre la tua casa a portata di mano per soddisfare così le tue particolari esigenze e quelle della tua famiglia.

www.brem.it



Ufficio stampa:

Lorenzo Strona & Partners - Tel. 0322.843361

e-mail: PRESS@LSEP.IT - e-mail: STRONA@LSEP.IT - e-mail: ANTONELLA@LSEP.IT - e-mail: ALE@LSEP.IT

CS 005.2025
Data 18/09/2025

GUEST di BREM

Design minimal, massimo comfort

GUEST è un portasalviette elettrico ideato da BREM per sostituire i tradizionali accessori porta asciugamani a muro o freestanding.

Ideale per ambienti ristretti, nei quali lo spazio è prezioso, sostituisce il classico porta asciugamani nella sua forma più comoda e intuitiva, proprio accanto al lavandino. Disegnato per BREM da Davide Diliberto, GUEST è stato concepito per ovviare ai difetti che molti scaldasalviette elettrici hanno quali, ad esempio, le potenze bassissime, il design eccessivamente complesso, la necessità di impianti a incasso e le parti in movimento.

In linea quindi con la filosofia BREM le forme di GUEST sono semplici, ma accattivanti, quasi bidimensionali come segni grafici, evitando così un design eccentrico e difficile da armonizzare con ogni stile architettonico.

Le versioni con elementi alti trasformano la collezione in un termoarredo completo, sia per quanto riguarda la resa termica sia per la possibilità di appendere comodamente anche accappatoi e asciugamani per il corpo.

Il funzionamento è prevalentemente elettrico, ma al fine di consentire la massima libertà d'installazione, è disponibile a richiesta in versione idraulica o mista, fino alla versione freestanding da terra.

Infine, la collezione si articola in una gamma completa di soluzioni custom-made declinabili in numerose finiture, secondo l'ampia cartella colori aziendale.

La nuova collezione, che sta raccogliendo molti consensi da parte di architetti e progettisti, conferma il valore del brand "Made in Italy" da sempre impegnato a proporre collezioni che si contraddistinguono per il design d'autore, per soluzioni tecniche originali e innovative, e per l'imbattibile qualità.

www.brem.it



Ufficio stampa:

Lorenzo Strona & Partners - Tel. 0322.843361

e-mail: PRESS@LSEP.IT - e-mail: STRONA@LSEP.IT - e-mail: ANTONELLA@LSEP.IT - e-mail: ALE@LSEP.IT

CS 006.2025
Data 23/10/2025

META di BREM

Leggerezza e facilità compositiva

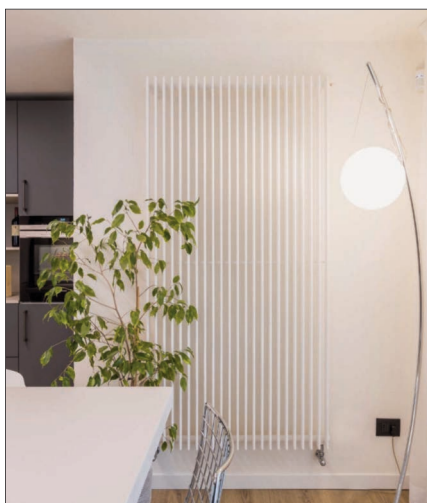
META è una collezione a elementi costruita con colonne saldate al collettore ad un passo variabile ogni 5 mm, da 30 a 70 mm. Il tubo piatto, presentato di profilo saldato al collettore, perde presenza e consente la costruzione di un corpo scaldante dalla sorprendente leggerezza.

La serie è composta con colonne di profondità 50, 60 o 70 mm. Le diverse dimensioni delle colonne ed il loro passo variabile consentono di ottenere caloriferi con profondità e larghezze a scelta. La collezione è declinabile in numerosi colori e finiture secondo l'ampia palette aziendale.

META, inoltre, può essere prodotto in versione con colonne semplici o doppie, consentendo di aumentare notevolmente, a parità di spazio, le rese termiche. Ancora una volta una collezione BREM è base per un vero e proprio sistema custom made che consente di creare la migliore configurazione per tipologia di ambiente, dimensioni ed energia necessaria al suo riscaldamento.

Leggerezza e facilità compositiva fanno di questa serie una grande fonte di soluzioni creative.

www.brem.it



Ufficio stampa:

Lorenzo Strona & Partners - Tel. 0322.843361

e-mail: PRESS@LSEP.IT - e-mail: STRONA@LSEP.IT - e-mail: ANTONELLA@LSEP.IT - e-mail: ALE@LSEP.IT

CS 007.2025
Data 18/11/2025

HAND di BREM

Comfort termico e design a portata di mano

BREM, vero punto di riferimento per il settore del termodesign, è da sempre impegnata a coniugare qualità e funzionalità ad un'estrema cura estetica, affinché radiatori e scaldasalviette possano essere qualcosa di più d'un semplice complemento d'arredo.

Disegnato da Luigi Brembilla, HAND è un maniglione elettrico scaldasalviette. Proposto in due dimensioni (55 e 123 cm) è alimentato da un punto luce a 24VDC e può essere installato sia in orizzontale che in verticale, con attacco sinistro o destro, alto o basso, così da poter consentire libere composizioni.

Declinabile secondo l'ampia palette aziendale è disponibile anche nelle finiture speciali oro, bronzo, nickel spazzolato canna di fucile e nickel nero.

www.brem.it



Ufficio stampa:

Lorenzo Strona & Partners - Tel. 0322.843361

e-mail: PRESS@LSEP.IT - e-mail: STRONA@LSEP.IT - e-mail: ANTONELLA@LSEP.IT - e-mail: ALE@LSEP.IT

CS 008.2025
Data 04/12/2025

VISION di BREM. Una finestra sul comfort

Design Luigi Brembilla, VISION è una collezione di caloriferi e scaldasalviette a cornice che ricorda l'affacciarsi a una finestra o dall'alto di una scala.

Spazi successivi che si restringono e formano un riquadro o un rettangolo a volume: VISION veste inaspettatamente l'ambiente circostante tanto da far passare in secondo piano la propria funzione scaldante.

VISION-ST è composto invece di spazi verticali successivi - fino a quattro – in modo da formare un rettangolo di volumi che consente di creare la migliore configurazione per tipologia di ambiente, dimensioni ed energia necessaria al suo riscaldamento.

Il ripiano superiore, inoltre, formato da tubi quadri scaldanti, ha la funzione di stendibiancheria.

La collezione è disponibile anche nella versione elettrica e declinabile in numerosi colori e finiture secondo l'ampia palette aziendale.

www.brem.it



Ufficio stampa:

Lorenzo Strona & Partners - Tel. 0322.843361

e-mail: PRESS@LSEP.IT - e-mail: STRONA@LSEP.IT - e-mail: ANTONELLA@LSEP.IT - e-mail: ALE@LSEP.IT

BREM

Servizio Media Relations

SET / OTT / NOV / DIC 2025

Comunicati - Servizi - Uscite

Cronologico uscite

Servizio Ufficio Stampa - Uscite mesi di SET / OTT / NOV / DIC 2025

N.	Data	Testata	Articolo	Pagina
001	01/09	Hotel Domani (sett)	Tabellare	013
002	01/09	Hotel Domani (sett)	Libertà compositiva	014
003	01/09	Commercio ITS (sett)	Nuovo catalogo tecnico	015
004	01/09	Commercio ITS (sett)	Logo	016
005	01/09	Ville&casali (sett)	Un traliccio dal cuore caldo	017
006	17/09	Around Water (sett)	Tabellare	018
007	17/09	Around Water (sett)	BREM Free	019
008	17/09	AREA INTERIOR 15 (sett)	Veletta	020
009	17/09	AREA INTERIOR 15 (sett)	Tabellare	021
010	18/09	Webcomunicati / 1	Guest di BREM. Design minimal massimo comfort	022
	18/09	Webcomunicati / 2	Guest di BREM. Design minimal massimo comfort	023
011	18/09	Coobiz / 1	Guest di BREM. Design minimal massimo comfort	024
	18/09	Coobiz / 2	Guest di BREM. Design minimal massimo comfort	025
012	18/09	Joy Free Press / 1	Guest di BREM. Design minimal massimo comfort	026
	18/09	Joy Free Press / 2	Guest di BREM. Design minimal massimo comfort	027
013	18/09	Comunicati-stampa.net / 1	Guest di BREM. Design minimal massimo comfort	028
	18/09	Comunicati-stampa.net / 2	Guest di BREM. Design minimal massimo comfort	029
014	18/09	Informazione.it / 1	Guest di BREM. Design minimal massimo comfort	030
	18/09	Informazione.it / 2	Guest di BREM. Design minimal massimo comfort	031
015	18/09	Informazione.it / FB	Guest di BREM. Design minimal massimo comfort	032
016	22/09	Come Ristrutt. (sett)	Tabellare	033
017	22/09	Come Ristrutt. (sett) / 1	Come un segno grafico	034
	22/09	Come Ristrutt. (sett) / 2	Come un segno grafico	035
018	25/09	Cose di Casa - Le Guide (ott)	Chem-M di BREM	036
019	25/09	The Book 28 (sett)	Tabellare	037
020	26/09	Il Bagno (sett - ott) / 1	Pink black thinking (citazione)	038
	26/09	Il Bagno (sett - ott) / 2	Pink black thinking (citazione)	039
021	29/09	GT online / 1	Portasalviette elettrico, GUEST di BREM	040
	29/09	GT online / 2	Portasalviette elettrico, GUEST di BREM	041
022	01/10	Commercio ITS / newsletter	Portasalviette elettrico, GUEST di BREM	042
023	23/10	Webcomunicati / 1	Meta di BREM. Leggerezza e facilità compositiva	043
	23/10	Webcomunicati / 2	Meta di BREM. Leggerezza e facilità compositiva	044
024	23/10	Coobiz	Meta di BREM. Leggerezza e facilità compositiva	045
025	23/10	Joy Free Press / 1	Meta di BREM. Leggerezza e facilità compositiva	046
	23/10	Joy Free Press / 2	Meta di BREM. Leggerezza e facilità compositiva	047
026	23/10	Comunicati-stampa.net	Meta di BREM. Leggerezza e facilità compositiva	048
027	23/10	Informazione.it	Meta di BREM. Leggerezza e facilità compositiva	049
028	23/10	Informazione.it / FB	Meta di BREM. Leggerezza e facilità compositiva	050
029	27/10	GT (nov)	Portasalviette elettrico	051
030	31/10	Come Ristrutt. (nov-dic)	Elegante gioco di geometrie	052
031	05/11	Torino Magazine	Citazione	053
032	05/11	GT online	Banner	054
033	05/11	Cosedicasa.com	Lame di Brem	055
034	06/11	GT online	Maniglione riscaldante FREE di Brem	056
035	18/11	Webcomunicati / 1	Hand di BREM. Comfort termico e design ...	057
	18/11	Webcomunicati / 2	Hand di BREM. Comfort termico e design ...	058
036	18/11	Coobiz	Hand di BREM. Comfort termico e design ...	059
037	18/11	Joy Free Press	Hand di BREM. Comfort termico e design ...	060
038	18/11	Comunicati-stampa.net	Hand di BREM. Comfort termico e design ...	061
039	18/11	Informazione.it / 1	Hand di BREM. Comfort termico e design ...	062
	18/11	Informazione.it / 2	Hand di BREM. Comfort termico e design ...	063
040	18/11	Informazione.it / FB	Hand di BREM. Comfort termico e design ...	064

continua alla pagina seguente

Servizio Ufficio Stampa - Uscite mesi di SET / OTT / NOV / DIC 2025

N.	Data	Testata	Articolo	Pagina
041	28/11	Commercio ITS (dic) / 1	Sintesi versatile tra tecnica e design	065
	28/11	Commercio ITS (dic) / 2	Sintesi versatile tra tecnica e design	066
042	28/11	Commercio ITS (dic)	Tabellare	067
043	03/12	100 idee per ristruttur. (dic)	Guest	068
044	04/12	Webcomunicati / 1	Vision di BREM. Una finestra sul comfort	069
	04/12	Webcomunicati / 2	Vision di BREM. Una finestra sul comfort	070
045	04/12	Coobiz	Vision di BREM. Una finestra sul comfort	071
046	04/12	Joy Free Press	Vision di BREM. Una finestra sul comfort	072
047	04/12	Comunicati-stampa.net	Vision di BREM. Una finestra sul comfort	073
048	04/12	Informazione.it	Vision di BREM. Una finestra sul comfort	074
049	04/12	Informazione.it / FB	Vision di BREM. Una finestra sul comfort	075
050	09/12	AREA Interior 16	Tabellare	076
051	18/12	The Book 29	Tabellare	077

BREM

Servizio Media Relations

SET / OTT / NOV / DIC 2025

Comunicati - Servizi - Uscite

Giustificativi

Data uscita: 01/09/2025

Testata: HOTEL DOMANI - Arredamento e hotellerie - Settembre - Tabellare



BREM
CALORIFERI PER L'ARCHITETTURA

COLLEZIONE CALORIFERI E SCALDASALVIETTE

*Tutto assolutamente imprevedibile e nuovo.
Questo è davvero un bel modo di essere diversi.*

BREM SRL - VIA DELL'ARTIGIANATO 8 - 26046 OSIO SOTTO - BERGAMO - TEL.035.482.3636 - www.brem.it

FREE
design Luigi Brembilla

Data uscita: 01/09/2025
Testata: HOTEL DOMANI - Arredamento e hotellerie - Settembre



Libertà compositiva

Il maniglione elettrico Hand, firmato da Luigi Brembilla per Brem, trasforma lo scaldasalviette in elemento architettonico dalle infinite possibilità espressive.

Il maniglione elettrico a 24VDC si libera dai vincoli installativi tradizionali permettendo composizioni verticali e orizzontali, con attacco sinistro o destro, alto o basso. Due dimensioni, 55 e 123 cm, e un'ampia gamma cromatica, arricchita da finiture speciali oro, bronzo, nickel spazzolato canna di fucile e nickel nero, consentono infinite personalizzazioni. Brem conferma la propria vocazione nel termodesign, dove qualità tecnica e ricerca estetica si fondono per superare il semplice complemento d'arredo.

brem.it

Data uscita: 01/09/2025
Testata: COMMERCIO IDROTERMOSANITARIO - Termoidraulica - Settembre



AGGIORNAMENTI Nuovo catalogo tecnico per Brem

Disponibile sul sito Internet dell'azienda, il nuovo catalogo tecnico con listino prezzi di Brem è frutto del meticoloso lavoro di sistematizzazione della ricca offerta di termoarredo di design proposto dall'azienda bergamasca.

Nella pubblicazione di quest'anno sono presenti nuovi modelli di caloriferi e scaldasalviette (a elementi, a cornice, a tubi) idraulici ed elettrici, capaci di coniugare qualità, funzionalità e praticità con un'estrema cura estetica, anche grazie a un'ampia palette colori e finiture. Grande attenzione è dedicata pure al comfort termico della clientela, con una nuova sezione dedicata alle soluzioni di domotica. Le novità in tal senso riguardano la gestione del comfort termico anche da remoto, grazie a tre diversi sistemi cui fare ricorso a seconda delle necessità:

- il kit RT Wi-Fi con termostato monozona in grado di gestire contemporaneamente fino a sei radiatori elettrici;
- il kit Ely Top Design, compatibile con Google Assistance e Alexa, con termostato monozona Ely



Design, in grado di gestire contemporaneamente fino a 16 radiatori elettrici;

- il sistema Wi-Fi avanzato con gateway GT-AD, compatibile con Google Assistance e Alexa, con termostato Wi-Fi cablato a incasso, testa termostatica V-Smart e termostato Ely Design Advance, per la gestione di fino a 16 apparecchi. I sistemi sono adatti a ogni esigenza: riscaldamento centralizzato e riscaldamento idraulico autonomo, riscaldamento centralizzato e radiatori elettrici, riscaldamento idraulico autonomo e radiatori elettrici.

Data uscita: 01/09/2025
Testata: COMMERCIO IDROTERMOSANITARIO - Termoidraulica - Settembre



I PARTNER DI **commercio** IDROTERMOSANITARIO

Lavorate con loro!



Per essere presente anche tu sulla nostra piattaforma editoriale, contatta commerciale@tecnichenuove.com

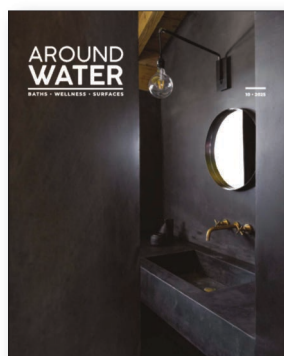
Data uscita: 01/09/2025
Testata: Ville&Casali - Arredamento e design - Settembre



UN TRALICCIO
DAL CUORE CALDO
Raw, il termoarredo di
Brem progettato da
Davide Diliberto, ricorda
i tralicci in acciaio per il
rinforzo delle murature.
È realizzato con tubi
tondi da 25 mm curvati
e saldati a formare dei
box all'interno dei quali
si incrociano altri tubi.

Data uscita: 17/09/2025

Testata: AROUND WATER - Arredamento e design - Settembre - Tabellare



BREM
CALORIFERI PER L'ARCHITETTURA

A large image showing a modern bathroom interior. A large, dark, vertical radiator is mounted on the wall. To the left is a toilet, and to the right is a shower area with a glass door. The text 'AROUND WATER' is visible in the top left corner.

COLLEZIONE CALORIFERI E SCALDASALVIETTE
*Tutto assolutamente imprevedibile e nuovo.
Questo è davvero un bel modo di essere diversi.*
BREM SRL - VIA DELL'ARTIGIANATO 8 - 26046 OSIO SOTTO - BERGAMO - TEL. 035.482.3636 - www.brem.it

CHEM-S
design Davide Diliberto

A QR code located in the bottom right corner of the advertisement.

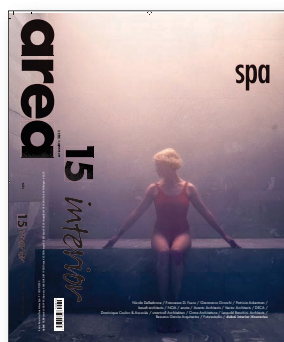
Data uscita: 17/09/2025
Testata: AROUND WATER - Arredamento e design - Settembre



3.

. **BREM** DISEGNATO DA LUIGI BREMBILLA, **FREE** È UN MANIGLIONE RISCALDANTE RETTANGOLARE DA FISSARE IN MODO LIBERO SULLA PARETE. PUÒ ESSERE UTILIZZATO SINGOLARMENTE O IN ABBINAMENTO A CALORIFERI CON SPORGENZA MASSIMA DI 6 CM. DISPONIBILE IN DIFFERENTI DIMENSIONI È DECLINABILE SECONDO UN'AMPIA PALETTE COLORI.

Data uscita: 17/09/2025
Testata: AREA INTERIOR 15 - Arredamento e design - Settembre



Veletta Brem

Uno scaldasalviette pratico ed elegante disegnato da Davide Diliberto, che permette di nascondere alla vista accappatoi e salviette senza ricorrere ad ante o parti in movimento. La piastra radiante, divisa in due da una piega netta, crea un'ala distaccata dal muro, dietro la quale, grazie a pomoli magnetici, è possibile appendere la biancheria. La naturale circolazione dell'aria nel vano, inoltre, permette ad accappatoi e salviette di asciugare rapidamente anche nelle stagioni in cui il radiatore è spento, ideale da installare fra il lavabo e il box doccia o la vasca.

Gli asciugamani, invece, trovano posto su una pratica barra frontale, disponibile di serie nelle tonalità bianco sablé, grigio mica sablé, nero mica sablé e nel medesimo colore del radiatore ordinato.

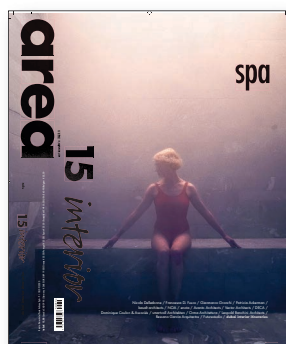
A practical and elegant towel warmer designed by Davide Diliberto, which allows you to hide bathrobes and towels from view without resorting to doors or moving parts. The radiant plate, divided in two by a sharp fold, creates a detached wing from the wall, behind which, thanks to magnetic knobs, you can hang your linen. The natural circulation of air in the compartment also allows bathrobes and towels to dry quickly even in seasons when the radiator is off, ideal for installing between the washbasin and the shower cubicle or bathtub.

The towels, on the other hand, are placed on a practical front bar, available as standard in sablé white, sablé mica grey, sablé mica black and in the same colour as the ordered radiator.

brem.it



Data uscita: 17/09/2025
Testata: AREA INTERIOR 15 - Arredamento e design - Settembre - Tabellare



BREM
CALORIFERI PER L'ARCHITETTURA





COLLEZIONE CALORIFERI E SCALDASALVIETTE

*Tutto assolutamente imprevedibile e nuovo.
Questo è davvero un bel modo di essere diversi.*

BREM SRL - VIA DELL'ARTIGIANATO 8 - 26046 OSIO SOTTO - BERGAMO - TEL.035.482.3636 - www.brem.it

FREE

design Luigi Brembilla



Data uscita: 18/09/2025
Testata: WEBCOMUNICATI / 1 - (Agenzia di stampa)

GUEST DI BREM. DESIGN MINIMAL, MASSIMO COMFORT

settembre 18, 2025 di lorenzostrona in Architettura, Arredamento, Aziende, Design, Industria

GUEST è un portasalviette elettrico ideato da BREM per sostituire i tradizionali accessori porta asciugamani a muro o freestanding.



Ideale per ambienti ristretti, nei quali lo spazio è prezioso, sostituisce il classico porta asciugamani nella sua forma più comoda e intuitiva, proprio accanto al lavandino.

Disegnato per BREM da Davide Diliberto, GUEST è stato concepito per ovviare ai difetti che molti scaldasalviette elettrici hanno quali, ad esempio, le potenze bassissime, il design eccessivamente complesso, la necessità di impianti a incasso e le parti in movimento.

In linea quindi con la filosofia BREM le forme di GUEST sono semplici, ma accattivanti, quasi bidimensionali come segni grafici, evitando così un design eccentrico e difficile da armonizzare con ogni stile architettonico.

Le versioni con elementi alti trasformano la collezione in un termoarredo completo, sia per quanto riguarda la resa termica sia per la possibilità di appendere comodamente anche accappatoi e asciugamani per il corpo.

Continua alla pagina seguente

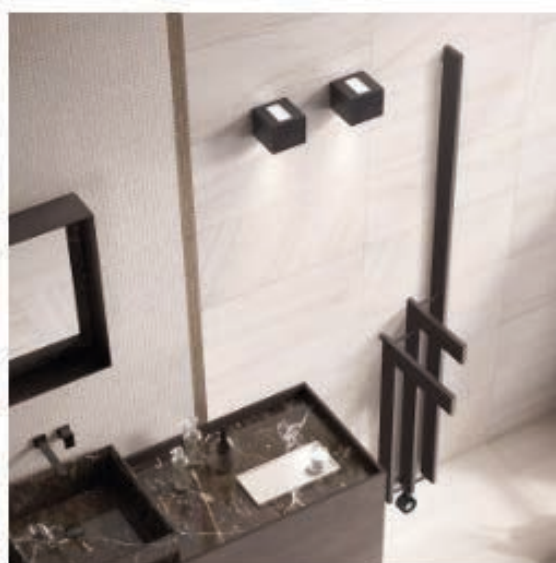
Data uscita: 18/09/2025
Testata: WEBCOMUNICATI / 2 - (Agenzia di stampa)

Il funzionamento è prevalentemente elettrico, ma al fine di consentire la massima libertà d'installazione, è disponibile a richiesta in versione idraulica o mista, fino alla versione freestanding da terra.

Infine, la collezione si articola in una gamma completa di soluzioni custom-made declinabili in numerose finiture, secondo l'ampia cartella colori aziendale.



La nuova collezione, che sta raccogliendo molti consensi da parte di architetti e progettisti, conferma il valore del brand "Made in Italy" da sempre impegnato a proporre collezioni che si contraddistinguono per il design d'autore, per soluzioni tecniche originali e innovative, e per l'imbattibile qualità.



<http://www.brem.it>

Data uscita: 18/09/2025
Testata: COOBIZ / 1 - Agenzia di stampa



Brem S.r.l

10:07 - 18 set 2025

Lombardia

<http://www.brem.it>

GUEST di BREM. Design minimal, massimo comfort



GUEST è un portasalviette elettrico ideato da BREM per sostituire i tradizionali accessori porta asciugamani a muro o freestanding.

Ideale per ambienti ristretti, nei quali lo spazio è prezioso, sostituisce il classico porta asciugamani nella sua forma più comoda e intuitiva, proprio accanto al lavandino. Disegnato per BREM da Davide Diliberto, GUEST è stato concepito per ovviare ai difetti che molti scaldasalviette elettrici hanno quali, ad esempio, le potenze bassissime, il design eccessivamente complesso, la necessità di impianti a incasso e le parti in movimento.

In linea quindi con la filosofia BREM le forme di GUEST sono semplici, ma accattivanti, quasi bidimensionali come segni grafici, evitando così un design eccentrico e difficile da armonizzare con ogni stile architettonico.

Le versioni con elementi alti trasformano la collezione in un termoarredo completo, sia per quanto riguarda la resa termica sia per la possibilità di appendere comodamente anche accappatoi e asciugamani per il corpo.

Il funzionamento è prevalentemente elettrico, ma al fine di consentire la massima libertà d'installazione, è disponibile a richiesta in versione idraulica o mista, fino alla versione freestanding da terra.

Continua alla pagina seguente

Data uscita: 18/09/2025
Testata: COOBIZ / 2 - Agenzia di stampa

Infine, la collezione si articola in una gamma completa di soluzioni custom-made declinabili in numerose finiture, secondo l'ampia cartella colori aziendale.

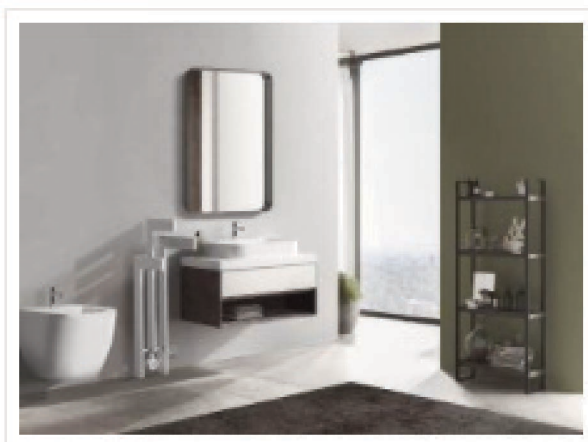
La nuova collezione, che sta raccogliendo molti consensi da parte di architetti e progettisti, conferma il valore del brand "Made in Italy" da sempre impegnato a proporre collezioni che si contraddistinguono per il design d'autore, per soluzioni tecniche originali e innovative, e per l'imbattibile qualità.

www.brem.it

Data uscita: 18/09/2025
Testata: JOY FREE PRESS / 1 - Agenzia di stampa

GUEST di BREM. Design minimal, massimo comfort

GUEST è un portasalviette elettrico ideato da BREM per sostituire i tradizionali accessori porta asciugamani a muro o freestanding.



Ideale per ambienti ristretti, nei quali lo spazio è prezioso, sostituisce il classico porta asciugamani nella sua forma più comoda e intuitiva, proprio accanto al lavandino. Disegnato per BREM da Davide Diliberto, GUEST è stato concepito per ovviare ai difetti che molti scaldasaviette elettrici hanno quali, ad esempio, le potenze bassissime, il design eccessivamente complesso, la necessità di impianti a incasso e le parti in movimento.

In linea quindi con la filosofia BREM le forme di GUEST sono semplici, ma accattivanti, quasi bidimensionali come segni grafici, evitando così un design eccentrico e difficile da armonizzare con ogni stile architettonico.

Le versioni con elementi alti trasformano la collezione in un termoarredo completo, sia per quanto riguarda la resa termica sia per la possibilità di appendere comodamente anche accappatoi e asciugamani per il corpo.

Il funzionamento è prevalentemente elettrico, ma al fine di consentire la massima libertà d'installazione, è disponibile a richiesta in versione idraulica o mista, fino alla versione freestanding da terra.

Infine, la collezione si articola in una gamma completa di soluzioni custom-made declinabili in numerose finiture, secondo l'ampia cartella colori aziendale.

Continua alla pagina seguente

Data uscita: 18/09/2025
Testata: JOY FREE PRESS / 2 - Agenzia di stampa



La nuova collezione, che sta raccogliendo molti consensi da parte di architetti e progettisti, conferma il valore del brand "Made in Italy" da sempre impegnato a proporre collezioni che si contraddistinguono per il design d'autore, per soluzioni tecniche originali e innovative, e per l'imbattibile qualità.



www.brem.it

Data uscita: 18/09/2025
 Testata: COMUNICATI-STAMPA.NET / 1 - (Agenzia di stampa)

18 Settembre 2025

GUEST di BREM. Design minimal, massimo comfort

📍 Lorenzo Strona & Partners Srl (Antonella Cominoli) | 🏢 AZIENDALI, PRODOTTI, VARIE | 📍 Lombardia

GUEST è un portasalviette elettrico ideato da BREM per sostituire i tradizionali accessori porta asciugamani a muro o freestanding.



Ideale per ambienti ristretti, nei quali lo spazio è prezioso, sostituisce il classico porta asciugamani nella sua forma più comoda e intuitiva, proprio accanto al lavandino. Disegnato per BREM da Davide Diliberto, GUEST è stato concepito per ovviare ai difetti che molti scaldasalviette elettrici hanno quali, ad esempio, le potenze bassissime, il design eccessivamente complesso, la necessità di impianti a incasso e le parti in movimento.

In linea quindi con la filosofia BREM le forme di GUEST sono semplici, ma accattivanti, quasi bidimensionali come segni grafici, evitando così un design eccentrico e difficile da armonizzare con ogni stile architettonico.

Le versioni con elementi alti trasformano la collezione in un termoarredo completo, sia per quanto riguarda la resa termica sia per la possibilità di appendere comodamente anche accappatoi e asciugamani per il corpo.

Il funzionamento è prevalentemente elettrico, ma al fine di consentire la massima libertà d'installazione, è disponibile a richiesta in versione idraulica o mista, fino alla versione freestanding da terra.

Infine, la collezione si articola in una gamma completa di soluzioni custom-made declinabili in numerose finiture, secondo l'ampia cartella colori aziendale.



Almanacco dell'Arte

Ogni giorno la biografia di un artista che ha lasciato il segno, un modo per ricordarli nel giorno della loro nascita.

Scopri di più ➡

Continua alla pagina seguente

Data uscita: 18/09/2025

Testata: COMUNICATI-STAMPA.NET / 2 - (Agenzia di stampa)



La nuova collezione, che sta raccogliendo molti consensi da parte di architetti e progettisti, conferma il valore del brand "Made in Italy" da sempre impegnato a proporre collezioni che si contraddistinguono per il design d'autore, per soluzioni tecniche originali e innovative, e per l'imbattibile qualità.



www.brem.it

Data uscita: 18/09/2025
Testata: INFORMAZIONE.IT / 1 - Agenzia di stampa

GUEST di BREM. Design minimal, massimo comfort

GUEST è un portasalviette elettrico ideato da BREM per sostituire i tradizionali accessori porta asciugamani a muro o freestanding.

OSIO SOTTO (BG), 18/09/2025 ([informazione.news](#) - [comunicati stampa](#) - [industria](#))

Ideale per ambienti ristretti, nei quali lo spazio è prezioso, sostituisce il classico porta asciugamani nella sua forma più comoda e intuitiva, proprio accanto al lavandino. Disegnato per BREM da Davide Diliberto, GUEST è stato concepito per ovviare ai difetti che molti scaldasalviette elettrici hanno quali, ad esempio, le potenze bassissime, il design eccessivamente complesso, la necessità di impianti a incasso e le parti in movimento.

In linea quindi con la filosofia BREM le forme di GUEST sono semplici, ma accattivanti, quasi bidimensionali come segni grafici, evitando così un design eccentrico e difficile da armonizzare con ogni stile architettonico.

Le versioni con elementi alti trasformano la collezione in un termoarredo completo, sia per quanto riguarda la resa termica sia per la possibilità di appendere comodamente anche accappatoi e asciugamani per il corpo.



Il funzionamento è prevalentemente elettrico, ma al fine di consentire la massima libertà d'installazione, è disponibile a richiesta in versione idraulica o mista, fino alla versione freestanding da terra.

Infine, la collezione si articola in una gamma completa di soluzioni custom-made declinabili in numerose finiture, secondo l'ampia cartella colori aziendale.

La nuova collezione, che sta raccogliendo molti consensi da parte di architetti e progettisti, conferma il valore del brand "Made in Italy" da sempre impegnato a proporre collezioni che si contraddistinguono per il design d'autore, per soluzioni tecniche originali e innovative, e per l'imbattibile qualità.

www.brem.it




Per maggiori informazioni

Sito Web
<http://www.brem.it>


Data uscita: 18/09/2025
Testata: INFORMAZIONE.IT / 2 - Agenzia di stampa



Data uscita: 18/09/2025
Testata: INFORMAZIONE.IT / FACEBOOK - Agenzia di stampa


Informazione.news - Comunicati Stampa
2 h · 🌐
...

GUEST è un portasalviette elettrico ideato da BREM per sostituire i tradizionali accessori porta asciugamani a muro o freestanding.



INFORMAZIONE.NEWS

GUEST di BREM. Design minimal, massimo comfort

Pubblicato da Ufficio stampa - LS&P [LEGGI TUTTO...](#)

Data uscita: 22/09/2025
Testata: COME RISTRUTTURARE LA CASA - Arredamento - Settembre - Tabellare



BREM
CALORIFERI PER L'ARCHITETTURA

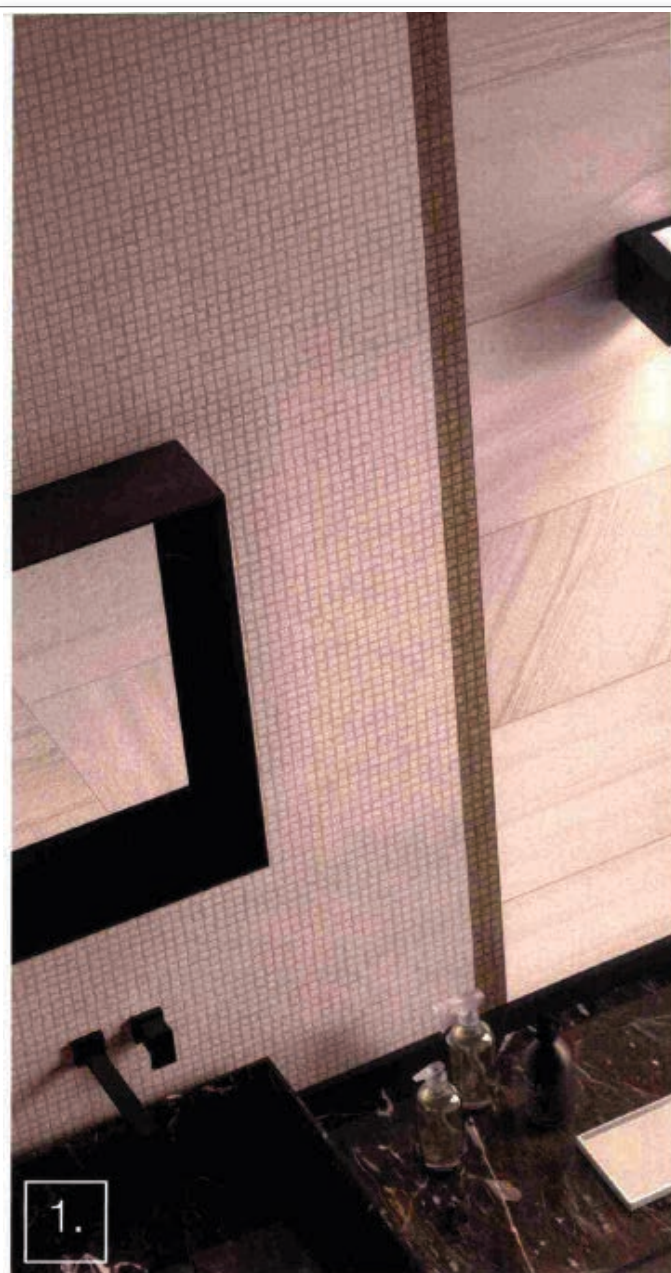
COLLEZIONE CALORIFERI E SCALDASALVIETTE

*Tutto assolutamente imprevedibile e nuovo.
Questo è davvero un bel modo di essere diversi.*

BREM SRL - VIA DELL'ARTIGIANATO 8 - 26046 OSIO SOTTO - BERGAMO - TEL.035.482.3636 - www.brem.it

FREE
design Luigi Brembilla

Data uscita: 22/09/2025
Testata: COME RISTRUTTURARE LA CASA - Arredamento - Settembre / 1



1 | BREM COME UN SEGNO GRAFICO

Nato per il bagno, è stato studiato per ambienti dalle non ampie dimensioni in sostituzione del porta asciugamani. Disegnato per Brem da Davide Diliberto, Guest è stato concepito per ovviare ai difetti che molti scaldavivette elettrici hanno quali, ad esempio, le potenze molto basse, un design eccessivamente complesso, la necessità di impianti a incasso e le parti in movimento. In linea con la filosofia dell'azienda le forme di Guest sono semplici, quasi bidimensionali, come segni grafici che restituiscono un volume minimale in grado di entrare in armonia con qualsiasi stile. Inoltre, le versioni con ele-

Continua alla pagina seguente

Data uscita: 22/09/2025
Testata: COME RISTRUTTURARE LA CASA - Arredamento - Settembre / 2



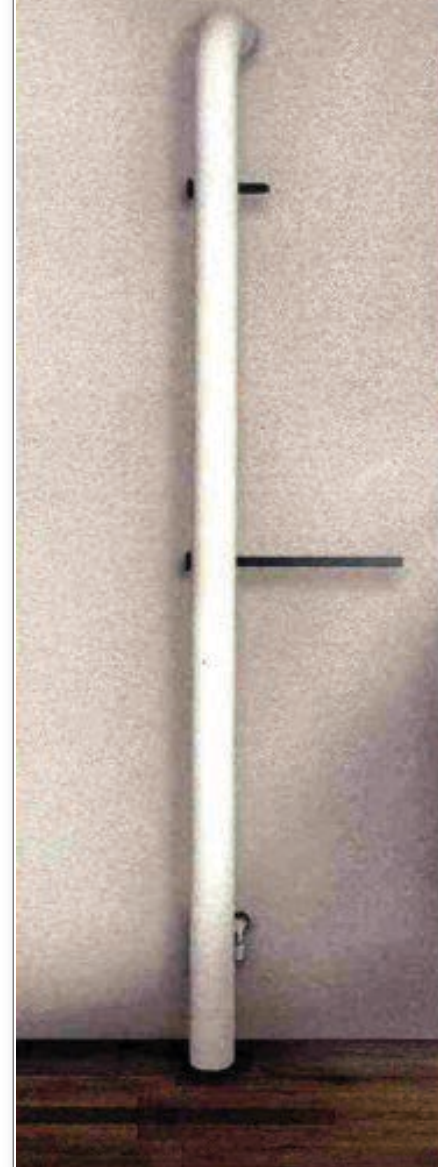
menti alti trasformano la collezione in un termoarredo completo, sia per quanto riguarda la resa termica sia per la possibilità di appendere anche accappatoi. Il funzionamento è prevalentemente elettrico, ma al fine di consentire la massima libertà d'installazione, è disponibile a richiesta in versione idraulica o mista, fino alla versione freestanding da terra. Infine, la collezione si articola in una gamma completa di soluzioni custom-made declinabili in numerose finiture, secondo l'ampia cartella colori aziendale. Prezzo Guest altezza 88 cm, larghezza 12 cm, bianco di serie a partire da 349,70 euro.

www.brem.it

Data uscita: 25/09/2025
Testata: COSE DI CASA - LE GUIDE - Arredamento - Ottobre



Chem-M di Brem
(www.brem.it) è completo di maniglione reversibile portasalviette sul retro, e appendino doppio per accappatoio. Si compone di un tubo di diametro 9 cm che curva verso la parete; **disponibile anche a due o tre tubi**. In acciaio, misura L 40 x P 18 x H 196 cm. Diversi i colori: bianco sablé costa da 672 euro + Iva.



Data uscita: 25/09/2025
Testata: THE BOOK 28 - Arredamento - Settembre - Tabellare

The advertisement for BREM features a photograph of a modern bathroom. On the left, there is a white, rectangular wall-mounted cabinet with a black faucet. Above the cabinet is a large, round, light-colored mirror. To the right of the mirror, a wooden towel rack is mounted on the wall, holding a white towel. Further to the right, there is a wooden shelving unit with several shelves, some of which hold decorative objects like a vase and a sphere. The wall is a light, neutral color. The BREM logo and tagline are at the top right of the image.

BREM
CALORIFERI PER L'ARCHITETTURA

COLLEZIONE CALORIFERI E SCALDASALVIETTE

*Tutto assolutamente imprevedibile e nuovo.
Questo è davvero un bel modo di essere diversi.*

BREM SRL - VIA DELL'ARTIGIANATO 8 - 26046 OSIO SOTTO - BERGAMO - TEL.035.482.3636 - www.brem.it

FREE
design Luigi Brembilla

Data uscita: 26/09/2025
Testata: IL BAGNO - Arredamento - Settembre Ottobre / 1

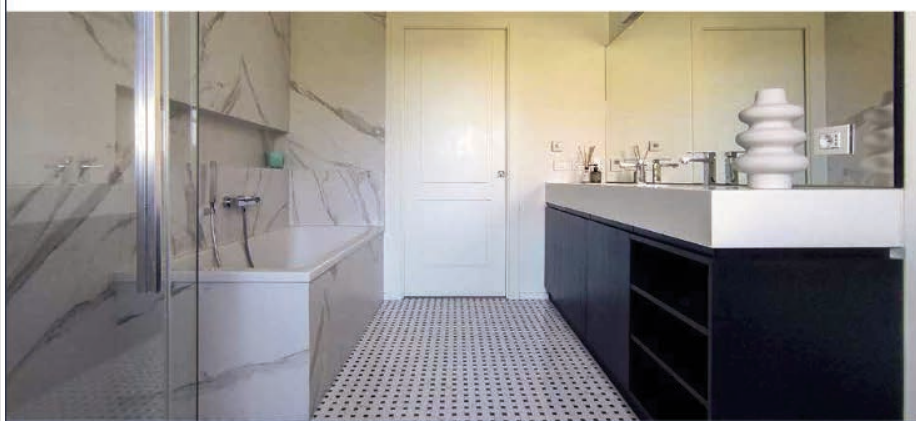
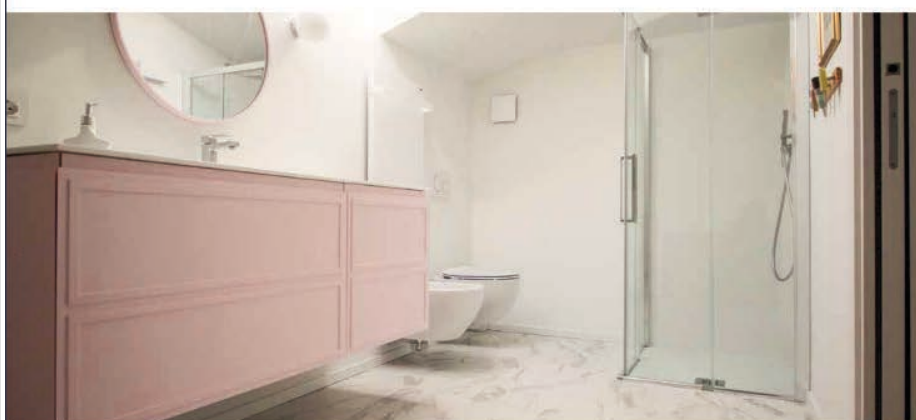


INTERNI BAGNO

PINK BLACK THINKING

Mood nordico, cura dei dettagli, arredi di fattura artigianale accanto ad elementi di design contemporaneo. I due bagni di una villa in collina ristrutturata per una giovane famiglia parlano lo stesso linguaggio. Ma alla palette cromatica è affidato il compito di differenziare gli ambienti: sobrio contrasto bianco e nero per lo spazio benessere dei genitori, fanciullesco rosa confetto per quello delle figlie piccole.

di Luisa Pianzola - Foto di Giulia Mazze



Continua alla pagina seguente

Data uscita: 26/09/2025
Testata: IL BAGNO - Arredamento - Settembre Ottobre / 2



Interni Bagno

Cherry House

«a un'ambientazione morbidamente femminile. Mansardato e illuminato da luce diurna zenitale, alle campiture monocromatiche di pareti e arredi il locale affianca un pavimento in esagonelle di grès effetto Calacatta, rivestimento che nell'altro bagno si trova a parete. «Abbiamo voluto creare due bagni in continuità stilistica tra loro - spiegano le progettiste -, segnalando però le diverse destinazioni di utenza attraverso atmosfere cromatiche differenti».

FOCUS

» Nel bagno padronale, al piano terra, il grès porcellanato effetto marmo Calacatta a parete e il mosaico bicromatico a pavimento contrastano efficacemente con il mobile lavabo in rovere verniciato nero con piano in corian.

» Al piano superiore, il rosa confetto del mobile lavabo sospeso, dello specchio tondo con cornice e di un mobile vanity dà vita, nel bagno dedicato alle figlie piccole, a un'ambientazione morbidamente accogliente, immersa un'atmosfera classica e al tempo stesso quasi da fiaba.

» I due bagni, stilisticamente simili e dove si ritrovano gli stessi materiali anche se in posizioni diverse (come il grès effetto marmo, a parete nello spazio padronale e a pavimento in quello per le figlie), si differenziano decisamente per le presenze cromatiche, bianco e nero nel primo, rosa nel secondo.

PROGETTISTI



Manuela Graziano, Giulia Mazza, Celeste Moiso e Graziana Pirrotta
Due Linee Architettura

Nato nel 2016 e con base a Torino, Due Linee Architettura, studio tutto al femminile composto da tre architetti e un ingegnere strutturalista, si occupa di progettazione architettonica e interior design con un approccio settoriale. Al suo attivo ha lavori diversi: tra loro - appartamenti urbani, ville di campagna, spazi professionali - ma tutti accomunati da cura dei dettagli, ricerca sui materiali e coerenza tra architettura e arredi.

SCHEDA TECNICA DEL PROGETTO

LUOGO
Pecetto Torinese (Torino)

PROGETTO
Studio Due Linee Architettura

NEI DUE BAGNI
RUBINETTERE
Paffoni, serie Elle

VASI
Ceramica Flaminia,
serie App Gocceari

MOBILE LAVABO
Realizzato su disegno da falegnameria Fiore

BAGNO PIANO TERRA
PAVIMENTO Atlas Concorde, collezione
Marvel Basketweave Cold lappato

RIVESTIMENTO PARETI
Fap Ceramiche, collezione Roma
Statuario Matt 75x150

VASCA
Duravit, serie D-Code

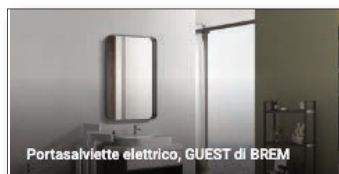
PIATTO DOCCIA
Flora, serie Privilege 120x80 Ardesia Bianco Total

SCALDASALVIETTE
Brem, serie Uni-Plat bianco sable

BOX DOCCIA
PDP Box Doccia, serie KN

BAGNO PRIMO PIANO
PIATTO DOCCIA
Flora, serie Silex Extrapiano 90x80
Ardesia Bianco Total

Data uscita: 29/09/2025
Testata: GT ONLINE / 1 - Termoidraulica



Prodotto Riscaldamento

Portasalviette elettrico, GUEST di BREM

Redazione 29 settembre 2025



GUEST è un portasalviette elettrico ideato da BREM per sostituire i tradizionali accessori porta asciugamani a muro o freestanding.

Ideale per ambienti ristretti, nei quali lo spazio è prezioso, sostituisce il classico porta asciugamani nella sua forma più comoda e intuitiva, proprio accanto al lavandino.

Disegnato per BREM da Davide Diliberto, GUEST è stato concepito per ovviare ai difetti che molti scaldasalviette elettrici hanno quali, ad esempio, le potenze bassissime, il design eccessivamente complesso, la necessità di impianti a incasso e le parti in movimento.

In linea quindi con la filosofia **BREM** le forme di GUEST sono semplici, ma accattivanti, quasi bidimensionali come segni grafici, evitando così un design eccentrico e difficile da armonizzare con ogni stile architettonico.

Le versioni con elementi alti trasformano la collezione in un termoarredo completo, sia per quanto riguarda la resa termica sia per la possibilità di appendere comodamente anche accappatoi e asciugamani per il corpo.

Continua alla pagina seguente

Data uscita: 29/09/2025
Testata: GT ONLINE / 2 - Termoidraulica



GUEST con elemento porta accappatoio

Il funzionamento è prevalentemente elettrico, ma al fine di consentire la massima libertà d'installazione, è disponibile **a richiesta in versione idraulica o mista**, fino alla versione freestanding da terra.

Infine, la collezione si articola in una gamma completa di soluzioni custom-made declinabili in numerose finiture, secondo l'ampia cartella colori aziendale.

La nuova collezione, che sta raccogliendo molti consensi da parte di architetti e progettisti, conferma il valore del brand "Made in Italy" da sempre impegnato a proporre collezioni che si contraddistinguono per il design d'autore, per soluzioni tecniche originali e innovative, e per l'imbattibile qualità.

Data uscita: 01/10/2025
Testata: COMMERCIO ITS / newsletter - Termoidraulica



Termoarredo

Portasalviette elettrico, Guest di Brem

GUEST è un portasalviette elettrico ideato da BREM per sostituire i tradizionali accessori porta asciugamani a muro o freestanding. Ideale per ambienti ristretti, nei quali lo spazio è prezioso, sostituisce il classico porta asciugamani nella sua forma più comoda e intuitiva, proprio accanto al lavandino. Disegnato per BREM da Davide Diliberto, GUEST è stato concepito

[Continua a leggere»](#)

Data uscita: 23/10/2025
Testata: WEBCOMUNICATI / 1 - (Agenzia di stampa)

META DI BREM LEGGEREZZA E FACILITÀ COMPOSITIVA

ottobre 23, 2025 di [lorenzostrona](#) in Architettura, Arredamento, Casa, Edilizia, Industria

META è una collezione a elementi costruita con colonne saldate al collettore ad un passo variabile ogni 5 mm, da 30 a 70 mm. Il tubo piatto, presentato di profilo saldato al collettore, perde presenza e consente la costruzione di un corpo scaldante dalla sorprendente leggerezza.

La serie è composta con colonne di profondità 50, 60 o 70 mm. Le diverse dimensioni delle colonne ed il loro passo variabile consentono di ottenere caloriferi con profondità e larghezze a scelta. La collezione è declinabile in numerosi colori e finiture secondo l'ampia palette aziendale.



Continua alla pagina seguente

Data uscita: 23/10/2025
Testata: WEBCOMUNICATI / 2 - (Agenzia di stampa)

META, inoltre, può essere prodotto in versione con colonne semplici o doppie, consentendo di aumentare notevolmente, a parità di spazio, le rese termiche. Ancora una volta una collezione BREM è base per un vero e proprio sistema custom made che consente di creare la migliore configurazione per tipologia di ambiente, dimensioni ed energia necessaria al suo riscaldamento.

Leggerezza e facilità compositiva fanno di questa serie una grande fonte di soluzioni creative.



<http://www.brem.it>

Data uscita: 23/10/2025
Testata: COOBIZ - Agenzia di stampa



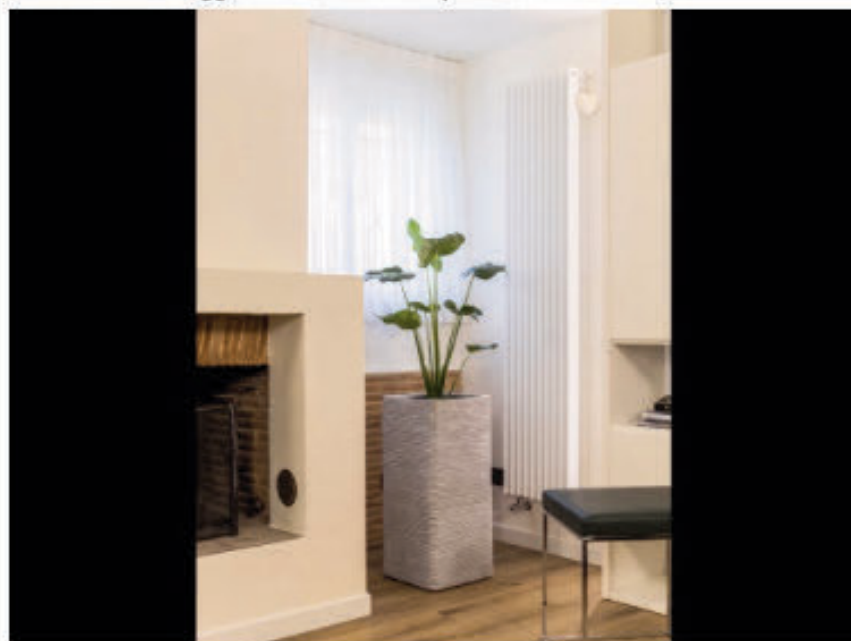
Brem S.r.l.

10:23 - 23 ott 2025

Lombardia

<http://www.brem.it>

META di BREM Leggerezza e facilità compositiva



META è una collezione a elementi costruita con colonne saldate al collettore ad un passo variabile ogni 5 mm, da 30 a 70 mm. Il tubo piatto, presentato di profilo saldato al collettore, perde presenza e consente la costruzione di un corpo scaldante dalla sorprendente leggerezza.

La serie è composta con colonne di profondità 50, 60 o 70 mm. Le diverse dimensioni delle colonne ed il loro passo variabile consentono di ottenere caloriferi con profondità e larghezze a scelta. La collezione è declinabile in numerosi colori e finiture secondo l'ampia palette aziendale.

META, inoltre, può essere prodotto in versione con colonne semplici o doppie, consentendo di aumentare notevolmente, a parità di spazio, le rese termiche. Ancora una volta una collezione BREM è base per un vero e proprio sistema custom made che consente di creare la migliore configurazione per tipologia di ambiente, dimensioni ed energia necessaria al suo riscaldamento.

Leggerezza e facilità compositiva fanno di questa serie una grande fonte di soluzioni creative.

www.brem.it

Data uscita: 23/10/2025
Testata: JOY FREE PRESS / 1 - Agenzia di stampa

META Di BREM Leggerezza E Facilità Compositiva

di Isep // Pubblicato in Arredamenti / Prodotti // 0 commenti // Aggiornato Ottobre 23, 2025 // 1 minuto di lettura

META è una collezione a elementi costruita con colonne saldate al collettore ad un passo variabile ogni 5 mm, da 30 a 70 mm. Il tubo piatto, presentato di profilo saldato al collettore, perde presenza e consente la costruzione di un corpo scaldante dalla sorprendente leggerezza.

La serie è composta con colonne di profondità 50, 60 o 70 mm. Le diverse dimensioni delle colonne ed il loro passo variabile consentono di ottenere caloriferi con profondità e larghezze a scelta. La collezione è declinabile in numerosi colori e finiture secondo l'ampia palette aziendale.



META, inoltre, può essere prodotto in versione con colonne semplici o doppie, consentendo di aumentare notevolmente, a parità di spazio, le rese termiche. Ancora una volta una collezione BREM è base per un vero e proprio sistema custom made che consente di creare la migliore configurazione per tipologia di ambiente, dimensioni ed energia necessaria al suo riscaldamento.

Leggerezza e facilità compositiva fanno di questa serie una grande fonte di soluzioni creative.

Continua alla pagina seguente

Data uscita: 23/10/2025
Testata: JOY FREE PRESS / 2 - Agenzia di stampa

META, inoltre, può essere prodotto in versione con colonne semplici o doppie, consentendo di aumentare notevolmente, a parità di spazio, le rese termiche. Ancora una volta una collezione BREM è base per un vero e proprio sistema custom made che consente di creare la migliore configurazione per tipologia di ambiente, dimensioni ed energia necessaria al suo riscaldamento.

Leggerezza e facilità compositiva fanno di questa serie una grande fonte di soluzioni creative.



www.brem.it

Data uscita: 23/10/2025
Testata: COMUNICATI-STAMPA.NET - (Agenzia di stampa)

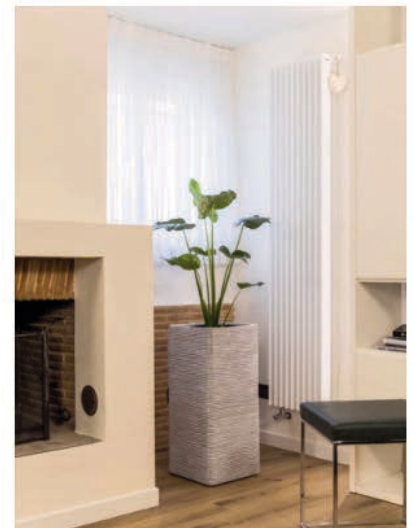
23 Ottobre 2025

META di BREM Leggerezza e facilità compositiva

 Lorenzo Strona & Partners Srl (Antonella Cominoli) |  AZIENDALI, VARIE |  Lombardia

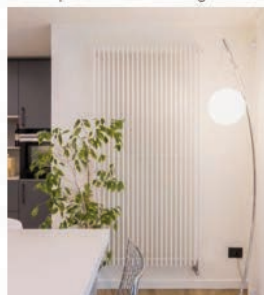
META è una collezione a elementi costruita con colonne saldate al collettore ad un passo variabile ogni 5 mm, da 30 a 70 mm. Il tubo piatto, presentato di profilo saldato al collettore, perde presenza e consente la costruzione di un corpo scaldante dalla sorprendente leggerezza.

La serie è composta con colonne di profondità 50, 60 o 70 mm. Le diverse dimensioni delle colonne ed il loro passo variabile consentono di ottenere caloriferi con profondità e larghezze a scelta. La collezione è declinabile in numerosi colori e finiture secondo l'ampia palette aziendale.



META, inoltre, può essere prodotto in versione con colonne semplici o doppie, consentendo di aumentare notevolmente, a parità di spazio, le rese termiche. Ancora una volta una collezione BREM è base per un vero e proprio sistema custom made che consente di creare la migliore configurazione per tipologia di ambiente, dimensioni ed energia necessaria al suo riscaldamento.

Leggerezza e facilità compositiva fanno di questa serie una grande fonte di soluzioni creative.



www.brem.it

Data uscita: 23/10/2025
 Testata: INFORMAZIONE.IT - Agenzia di stampa

META di BREM Leggerezza e facilità compositiva

META è una collezione a elementi costruita con colonne saldate al collettore ad un passo variabile ogni 5 mm, da 30 a 70 mm. Il tubo piatto, presentato di profilo saldato al collettore, perde presenza e consente la costruzione di un corpo scaldante dalla sorprendente leggerezza.

OSIO SOTTO (BG), 23/10/2025 ([informazione.news](#) - comunicati stampa - industria)

META è una collezione a elementi costruita con colonne saldate al collettore ad un passo variabile ogni 5 mm, da 30 a 70 mm. Il tubo piatto, presentato di profilo saldato al collettore, perde presenza e consente la costruzione di un corpo scaldante dalla sorprendente leggerezza.

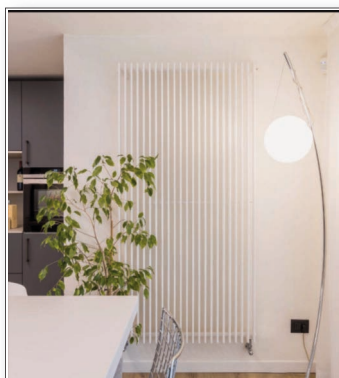
La serie è composta con colonne di profondità 50, 60 o 70 mm. Le diverse dimensioni delle colonne ed il loro passo variabile consentono di ottenere caloriferi con profondità e larghezze a scelta. La collezione è declinabile in numerosi colori e finiture secondo l'ampia palette aziendale.

META, inoltre, può essere prodotto in versione con colonne semplici o doppie, consentendo di aumentare notevolmente, a parità di spazio, le rese termiche. Ancora una volta una collezione BREM è base per un vero e proprio sistema custom made che consente di creare la migliore configurazione per tipologia di ambiente, dimensioni ed energia necessaria al suo riscaldamento.




Leggerezza e facilità compositiva fanno di questa serie una grande fonte di soluzioni creative.


www.brem.it



Data uscita: 23/10/2025
Testata: INFORMAZIONE.IT / FACEBOOK - Agenzia di stampa


Informazione.news - Comunicati Stampa
18 min ·

META è una collezione a elementi costruita con colonne saldate al collettore ad un passo variabile ogni 5 mm, da 30 a 70 mm. Il tubo piatto, presentato di profilo salda... **Altro...**



INFORMAZIONE.NEWS

META di BREM Leggerezza e facilità compositiva

Publicato da Ufficio stampa - LS&P LEGGI TUTTO...

Data uscita: 27/10/2025
Testata: GIORNALE DEL TERMOIDRAULICO - Termoidraulica - Novembre



BREM

Portasalviette elettrico

Guest è un portasalviette elettrico ideato da Brem (Osio Sotto, BG) per sostituire i tradizionali accessori porta asciugamani a muro o freestanding. Ideale per ambienti ristretti, sostituisce il classico porta asciugamani nella sua forma più comoda e intuitiva, proprio accanto al lavandino.

Disegnato per Brem da Davide Diliberto, Guest è stato concepito per ovviare ai difetti tipici di molti scaldasaviette elettrici quali, ad esempio, le potenze basse, il design complesso, la necessità di impianti a incasso e le parti in movimento. Le forme di Guest sono semplici, ma accattivanti, quasi bidimensionali come segni grafici, evitando così un design eccentrico e difficile da armonizzare con ogni stile architettonico. Le versioni con elementi alti trasformano la collezione in un termoarredo completo, sia per quanto riguarda la resa termica sia per la possibilità di appendere comodamente anche accappatoi e asciugamani per il corpo. Il funzionamento è prevalentemente elettrico, ma è disponibile a richiesta in versione idraulica o mista, fino alla versione freestanding da terra.



<https://www.ilgiornaledeltermoidraulico.it/94941>



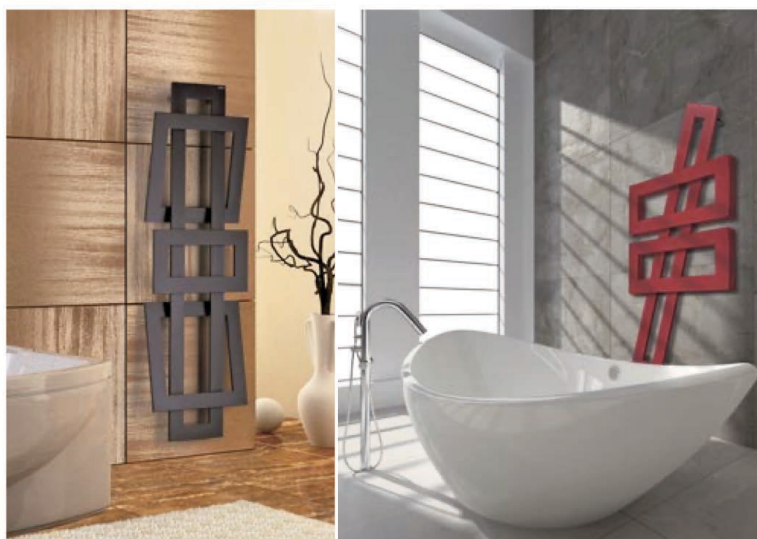
Data uscita: 31/10/2025
Testata: COME RISTRUTTURARE LA CASA - Arredamento - Novembre



NOVEMBRE/
DICEMBRE
2025 ■ 3

CRC PER BREM

Elegante gioco di geometrie *la versatilità di Cross by Brem*



Il radiatore esce dalla dimensione del semplice elemento d'arredo funzionale per diventare un oggetto di design che può essere declinato in diverse forme, dimensioni e colori per diventare unico e caratterizzare ogni tipologia di ambiente.

La storica collezione Cross è stata ideata da Luigi Brembilla per trasformare tubi rettangolari, angoli retti, rigide forme geometriche, in vere e proprie sculture da riscaldamento. Composta da scaldasalviette e caloriferi d'arredo a cornice adatti a qualsiasi ambiente, Cross è caratterizzata da un equilibrato gioco custom made di quadri e rettangoli che, sovrapponendosi, formano un

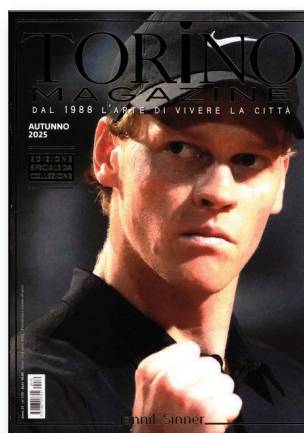
corpo scaldante originale e di carattere.

Le forme geometriche di base possono moltiplicarsi, negli elementi e nelle loro misure, a seconda delle necessità termiche per costruire ogni volta un insieme armonico espresso nei modelli Cross-Q, Cross-R e Cross-RV: con l'aggiunta di uno speciale piedino centrale e con fissaggi laterali a destra o a sinistra (seconda richiesta) diventa l'elemento divisorio Cross-Divis. Degne di nota anche le finiture: cromata in Cross Crom, a foglia dorata o argentata in Cross Fo/Fa, e a due/tre colori con Cross Bicolor/Tricolor.

La collezione è disponibile anche nella versione elettrica.

Brem - www.brem.it

Data uscita: 05/11/2025
Testata: TORINO MAGAZINE - Attualità



Lo showroom

Rinnova Casa dal progetto al dettaglio

RISTRUTTURARE CASA È UN SOGNO CHE SPESSO SI RIVELA UN PROCESSO FATTO DI ATTESE, IMPREVISTI, DECISIONI. DA OLTRE CINQUANT'ANNI, RINNOVA CASA TRASFORMA LA COMPLESSITÀ DELLA RISTRUTTURAZIONE IN UN'ESPERIENZA SERENA, CURATA E SU MISURA

Foto MARCO CARULLI e RINNOVA CASA

C'è un momento in cui la casa smette di essere solo un luogo e diventa un progetto. Una visione. Il desiderio di rinnovare, migliorare, rendere ogni spazio davvero proprio. È in quel momento che ci si accorge di quanto sia complesso dare forma a un'idea: mille decisioni, fornitori da coordinare, scadenze da rispettare, materiali da scegliere. Ecco perché avere un unico referente di fiducia può segnare la differenza tra sogno e stress. È proprio qui che entra in gioco Rinnova Casa, una realtà torinese che dal 1968 accompagna privati e professionisti nel mondo della ristrutturazione chiavi in mano, gestendo ogni fase del processo, dalle pratiche edilizie e catastali, fino alle certificazioni finali degli impianti. Nata come impresa edile, nel tempo ha evoluto la propria identità fino a diventare un vero e proprio atelier dell'abitare, dove la

tecnica si unisce al gusto e alla consulenza personalizzata. Così, quando si tratta di scegliere materiali e finiture, non ci si affida solo ai cataloghi: nel punto vendita di via Gortize, un vero atelier espositivo, si può toccare con mano ogni elemento, dalle piastrelle Fondovalle, Atlas Concorde e Flaxite, ai rubinetti di design Treemim e Geda, ai radiatori d'autore di Brem agli arredi bagno firmati Idea Group e Mildus. È un'esperienza sensoriale e creativa, un tavolo di confronto dove le idee prendono forma davanti a materiali, texture e colori reali; ma non serve per forza affrontare una ristrutturazione completa: nello showroom di Santa Rita è possibile acquistare anche solo un rubinetto o un complemento d'arredo, sempre accolti con la stessa attenzione e professionalità. La forza di Rinnova Casa vive anche nella visione integrata: ogni progetto nasce e cresce in un dialogo continuo con artigiani e maestranze spe-

Data uscita: 05/11/2025
Testata: GT ONLINE / BANNER - Termoidraulica



Data uscita: 05/11/2025
Testata: COSEDICASA.COM - Arredamento

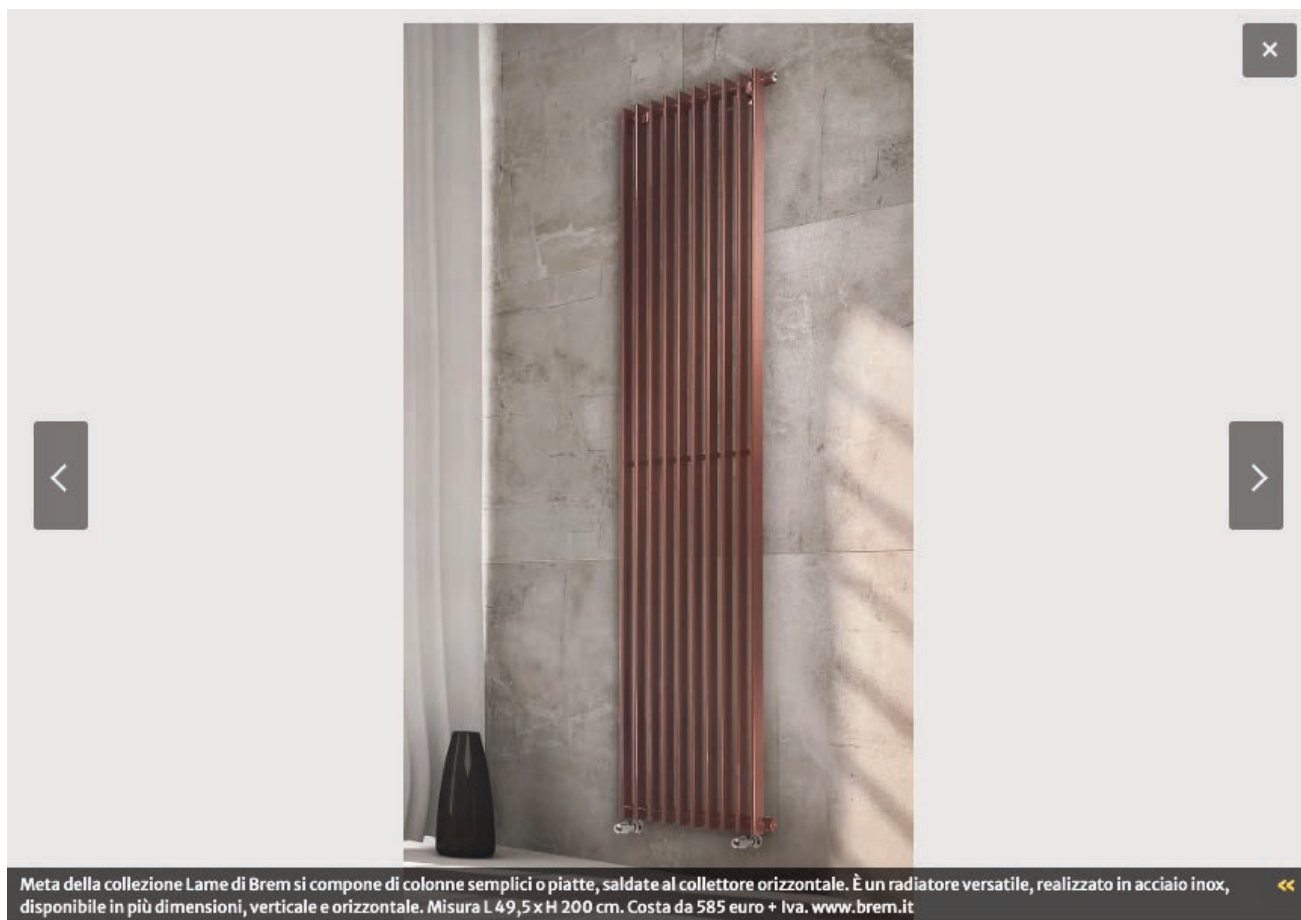
Radiatori e impianti termici: guida completa per riscaldare in modo efficiente e senza sprechi

La sostituzione dei vecchi radiatori con modelli più efficienti consente un risparmio sulle bollette oltre a dare un'immagine più nuova e aggiornata dell'intero ambiente.



A cura di Simona Preda, Monica Mattiacci

Pubblicato il 05/11/2025 | Aggiornato il 05/11/2025



Meta della collezione Lame di Brem si compone di colonne semplici o piatte, saldate al collettore orizzontale. È un radiatore versatile, realizzato in acciaio inox, disponibile in più dimensioni, verticale e orizzontale. Misura L 49,5 x H 200 cm. Costa da 585 euro + Iva. www.brem.it

Data uscita: 06/11/2025
Testata: GT ONLINE / 1 - Termoidraulica



Prodotti Riscaldamento

Maniglione riscaldante FREE di BREM

Redazione 6 Novembre 2025



FREE 24-144 abbinato con il calorifero a piastra CLAK 160-52.

Negli ultimi anni è stato riscontrato da parte degli architetti e della clientela in genere il desiderio sempre più crescente di radiatori e scaldasalviette che, benché realizzati per essere pratici e massimamente performanti, possano essere al contempo qualcosa di più di un semplice complemento d'arredo.

BREM (Osio Sotto, BG), vero e proprio punto di riferimento per il settore del termodesign e da sempre è impegnata a coniugare qualità e funzionalità ad un'estrema cura estetica, corrisponde pienamente a questa esigenza.

Disegnato da Luigi Brembilla e facente parte della Collezione CROSS FRAME (Caloriferi a cornice), **FREE** è un maniglione riscaldante rettangolare da fissare in modo libero sulla parete.

Può essere utilizzato singolarmente o in abbinamento a caloriferi con sporgenza massima di 6 cm (quali ad esempio CLAK, S-PLATT, KUADRUM, EGON, FORM).

Disponibile in differenti dimensioni (Larghezze 64 / 84 / 104 / 124 / 144 cm Altezza 24 cm), FREE è declinabile secondo l'ampia paletta aziendale.

Per rispondere inoltre alle ulteriori esigenze della clientela è disponibile anche nella versione elettrica.

Data uscita: 18/11/2025
Testata: WEBCOMUNICATI / 1 - (Agenzia di stampa)

HAND DI BREM COMFORT TERMICO E DESIGN A PORTATA DI MANO

novembre 18, 2025 di lorenzostrona | In Architettura, Arredamento, Casa, Design, Edilizia, Industria

BREM, vero punto di riferimento per il settore del termodesign, è da sempre impegnata a coniugare qualità e funzionalità ad un'estrema cura estetica, affinché radiatori e scaldasalviette possano essere qualcosa di più d'un semplice complemento d'arredo.

Disegnato da Luigi Brembilla, HAND è un maniglione elettrico scaldasalviette. Proposto in due dimensioni (55 e 123 cm) è alimentato da un punto luce a 24VDC e può essere installato sia in orizzontale che in verticale, con attacco sinistro o destro, alto o basso, così da poter consentire libere composizioni.



[Continua alla pagina seguente](#)

Data uscita: 18/11/2025
Testata: WEBCOMUNICATI / 2 - (Agenzia di stampa)

Declinabile secondo l'ampia palette aziendale è disponibile anche nelle finiture speciali oro, bronzo, nickel spazzolato canna di fucile e nickel nero.



<http://www.brem.it>

Data uscita: 18/11/2025
Testata: COOBIZ - Agenzia di stampa



Brem S.r.l

15:31 - 18 nov 2025

Lombardia

<http://www.brem.it>

HAND di BREM Comfort termico e design a portata di mano



BREM, vero punto di riferimento per il settore del termodesign, è da sempre impegnata a coniugare qualità e funzionalità ad un'estrema cura estetica, affinché radiatori e scaldasalviette possano essere qualcosa di più d'un semplice complemento d'arredo.

Disegnato da Luigi Brembilla, HAND è un maniglione elettrico scaldasalviette. Proposto in due dimensioni (55 e 123 cm) è alimentato da un punto luce a 24VDC e può essere installato sia in orizzontale che in verticale, con attacco sinistro o destro, alto o basso, così da poter consentire libere composizioni.

Declinabile secondo l'ampia palette aziendale è disponibile anche nelle finiture speciali oro, bronzo, nickel spazzolato canna di fucile e nickel nero.

www.brem.it

Data uscita: 18/11/2025
Testata: JOY FREE PRESS - Agenzia di stampa

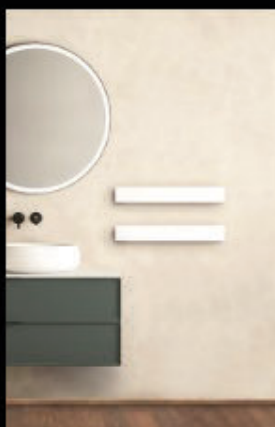
HAND di BREM. Comfort termico e design a portata di mano

BREM, vero punto di riferimento per il settore del termodesign, è da sempre impegnata a coniugare qualità e funzionalità ad un'estrema cura estetica, affinché radiatori e scaldasalviette possano essere qualcosa di più d'un semplice complemento d'arredo.

Disegnato da Luigi Brembilla, HAND è un maniglione elettrico scaldasalviette. Proposto in due dimensioni (55 e 123 cm) è alimentato da un punto luce a 24VDC e può essere installato sia in orizzontale che in verticale, con attacco sinistro o destro, alto o basso, così da poter consentire libere composizioni.



Declinabile secondo l'ampia palette aziendale è disponibile anche nelle finiture speciali oro, bronzo, nickel spazzolato canna di fucile e nickel nero.



www.brem.it

Data uscita: 18/11/2025
Testata: COMUNICATI-STAMPA.NET - (Agenzia di stampa)

18 Novembre 2025

HAND di BREM. Comfort termico e design a portata di mano

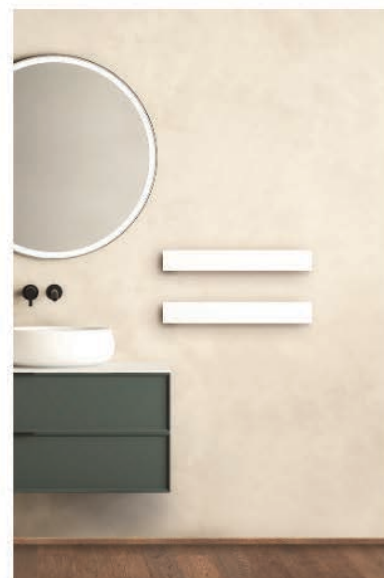
[Lorenzo Strona & Partners Srl \(Antonella Cominoli\)](#) | [AZIENDALI, PRODOTTI, VARIE](#) | [Lombardia](#)

BREM, vero punto di riferimento per il settore del termodesign, è da sempre impegnata a coniugare qualità e funzionalità ad un'estrema cura estetica, affinché radiatori e scaldasalviette possano essere qualcosa di più d'un semplice complemento d'arredo.

Disegnato da Luigi Brembilla, HAND è un maniglione elettrico scaldasalviette. Proposto in due dimensioni (55 e 123 cm) è alimentato da un punto luce a 24VDC e può essere installato sia in orizzontale che in verticale, con attacco sinistro o destro, alto o basso, così da poter consentire libere composizioni.



Declinabile secondo l'ampia palette aziendale è disponibile anche nelle finiture speciali oro, bronzo, nickel spazzolato canna di fucile e nickel nero.



www.brem.it

Data uscita: 18/11/2025
Testata: INFORMAZIONE.IT / 1 - Agenzia di stampa

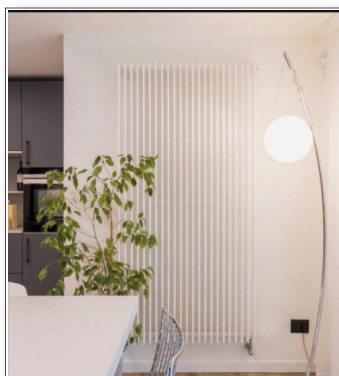
HAND di BREM Comfort termico e design a portata di mano

BREM, vero punto di riferimento per il settore del termodesign, è da sempre impegnata a coniugare qualità e funzionalità ad un'estrema cura estetica, affinché radiatori e scaldasalviette possano essere qualcosa di più d'un semplice complemento d'arredo.

OSIO SOTTO (BG), 18/11/2025 ([informazione.news](#) - comunicati stampa - industria)

BREM, vero punto di riferimento per il settore del termodesign, è da sempre impegnata a coniugare qualità e funzionalità ad un'estrema cura estetica, affinché radiatori e scaldasalviette possano essere qualcosa di più d'un semplice complemento d'arredo.

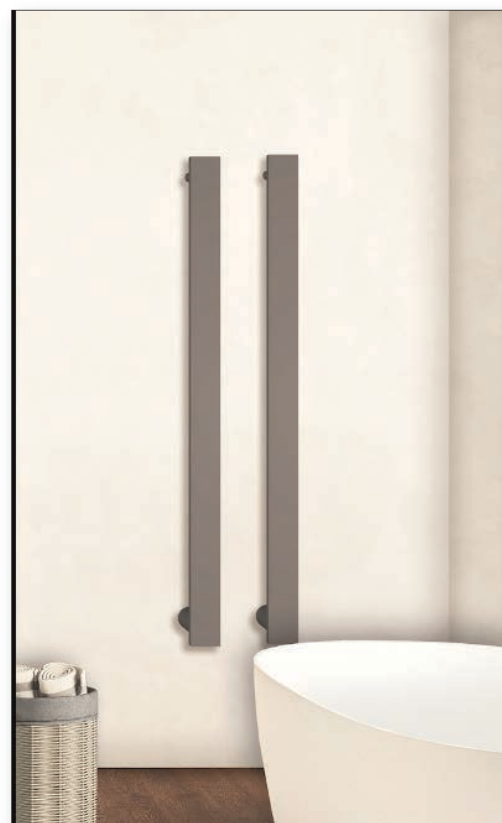
Disegnato da Luigi Brembilla, HAND è un maniglione elettrico scaldasalviette. Proposto in due dimensioni (55 e 123 cm) è alimentato da un punto luce a 24VDC e può essere installato sia in orizzontale che in verticale, con attacco sinistro o destro, alto o basso, così da poter consentire libere composizioni.




Data uscita: 18/11/2025
Testata: INFORMAZIONE.IT / 2 - Agenzia di stampa

Declinabile secondo l'ampia palette aziendale è disponibile anche nelle finiture speciali oro, bronzo, nickel spazzolato canna di fucile e nickel nero.


www.brem.it



Data uscita: 18/11/2025
Testata: INFORMAZIONE.IT / FACEBOOK - Agenzia di stampa


Informazione.news - Comunicati Stampa
3 min ·

BREM, vero punto di riferimento per il settore del termodesign, è da sempre impegnata a coniugare qualità e funzionalità ad un'estrema cura estetica, affinché radiatori... Altro...



INFORMAZIONE.NEWS
HAND di BREM Comfort termico e design a portata di mano
Pubblicato da Ufficio stampa - LS&P LEGGI TUTTO...

Data uscita: 28/11/2025
Testata: COMMERCIO IDROTERMOSANITARIO / 1 - Termoidraulica - Dicembre



| SPECIALE INNOVAZIONE&DESIGN |
commercio ite per Brem

Molte aziende propongono scaldasalviette elettriche con basse potenze per sostituire i tradizionali porta-asciugamani, a muro o freestanding, che hanno il difetto non solo di essere esteticamente discutibili, ma anche eccessivamente complessi, dal momento che il design spesso è troppo particolare e/o richiede parti a incasso o in movimento. Disegnato per Brem da Davide Diliberto, Guest è stato concepito per ovviare a questi difetti: la collezione è caratterizzata infatti da uno stile pulito e architettonico, è facile da produrre, vista la familiarità con i profili della serie Lame, non ha parti in movimento e occupa pochissimo spazio, risultando ideale per ambienti ristretti, nei quali lo spazio è prezioso, e garantendo al contempo un'alta resa calorica.

Design minimal ma funzionale

Guest è il risultato della fusione tra uno scaldasalviette e un porta-asciugamani da parete, secondo un principio di ottimizzazione dello spazio grazie alla sintesi di due complementi in uno.

In linea con la filosofia Brem, presenta uno stile semplice, ma accattivante: le forme quasi bidimensionali, come segni grafici, si allontanano da un design eccentrico, difficile da armonizzare con ogni stile architettonico, a favore di un accessorio davvero utile per il progetto del bagno, specie per un ambiente di piccole dimensioni.

L'aspetto tecnico e lo stile neutro del prodotto lo rendono versatile: con un gioco di altezze e profondità dei profili a L che non solo crea una sorta di movimento ritmico, alleggerendo visivamente il porta-salviette, ma permette di avvicinare gli stessi profili il più possibile per ridurre l'ingombro e al tempo stesso prendere e riporre facilmente gli asciugamani.

Colori e varietà per soluzioni custom-made

La collezione è disponibile in quattro differenti altezze (una per il bidet, due per il lavabo e una con elementi alti e pomello), risultando completa sia per quanto riguarda

CARTA D'IDENTITÀ Porta-salviette Guest di Brem

Caratteristiche

Forme bidimensionali, a mo' di segni grafici, con un gioco di altezze e profondità dei profili a L che non solo crea una sorta di movimento ritmico, alleggerendo visivamente il porta-salviette, ma permette di avvicinare gli stessi

profili il più possibile per ridurre l'ingombro e al tempo stesso prendere e riporre facilmente gli asciugamani

Vantaggi

Disponibile in 4 altezze e oltre 60 finiture, con una resa termica da 250 W a 800 W, Guest è applicabile in ogni tipo di ambiente, quali che siano lo stile, le dimensioni e l'energia necessaria per il riscaldamento

SINTESI VERSATILE TRA TECNICA E DESIGN

Guest presenta uno stile semplice ma accattivante: le forme quasi bidimensionali creano un gioco di altezze e profondità, che realizza una sorta di movimento ritmico avvicinando tra loro i profili a L per ridurre l'ingombro complessivo.

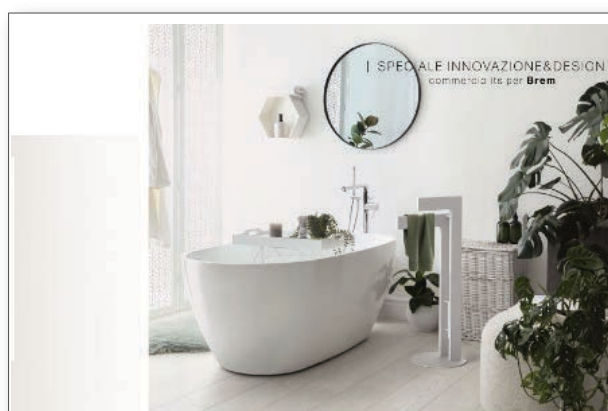


COMMERCIO IDROTERMOSANITARIO

46

Continua alla pagina seguente

Data uscita: 28/11/2025
Testata: COMMERCIO IDROTERMOSANITARIO / 2- Termoidraulica - Dicembre



Piercarlo Luiselli, direttore commerciale per l'Italia di Brem



FUNZIONE SCALDANTE CON VOCAZIONE ARCHITETTONICA

«Negli ultimi anni abbiamo riscontrato, da parte degli architetti e della clientela in genere, il desiderio sempre crescente di radiatori e scaldasalviette che, benché realizzati per essere pratici e massimamente performanti, possano essere al contempo qualcosa di più di un semplice complemento d'arredo. Brem, che da sempre è impegnata a coniugare qualità e funzionalità con un'estrema cura estetica, ha voluto rispondere pienamente a questa esigenza con Guest della collezione Lame».

Mantenendo una grande resa calorica, Guest possiede un'evidente vocazione architettonica, che permette di "disegnare" a piacimento l'ambiente domestico. Inoltre, lo scaldasalviette può essere configurato secondo le particolari esigenze dell'utente finale. Queste caratteristiche, unite all'imbattibile flessibilità cromatica di Brem, rendono possibile l'applicazione di Guest in ogni tipo di ambiente - quali che siano lo stile, le dimensioni e l'energia necessaria per il riscaldamento - garantendo al contempo un design coerente e armonioso».



La collezione è disponibile in quattro differenti altezze, in versione freestanding o con appoggio a terra. È possibile inserire da 2 fino a 4 profili a L per lavabo e/o bidet o elementi dritti, alti fino a 2 m, per appendere comodamente accappatoi o asciugamani per il corpo.

La resa termica, sia per quanto riguarda la possibilità di appendere comodamente la biancheria da bagno, compresi accappatoi e asciugamani per il corpo. La varietà dei modelli - dal freestanding sospeso a quello con appoggio a terra, con la possibilità di inserire da 2 fino a 4 profili a L per lavabo e/o bidet o elementi dritti, alti fino a 2 m - e le oltre 60 finiture proposte dalla cartella aziendale permettono di declinare la collezione in un'ampia gamma di soluzioni custom-made.

La tecnica dietro la resa termica

Guest riesce a offrire rese termiche da 250 W fino a 800 W, con larghezze minime che partono da 12 cm: un'efficienza conseguita grazie a un attento studio delle proporzioni e della distanza fra gli elementi radianti, nonché di tutta la componentistica. I profili sono collegati tra loro da tubi piccoli, disposti strategicamente per non appesantire la vista d'insieme, a garanzia della tenuta strutturale. È stato necessario ricorrere alla saldatura TIG per offrire le migliori prestazioni sia meccaniche che estetiche del prodotto.

Il funzionamento è prevalentemente elettrico (anche nella versione freestanding da terra), ma al fine di consentire la massima libertà d'installazione è possibile su richiesta realizzare Guest anche in versione idraulica o mista.



Via dell'Artigianato 8
24046 Osio Sotto (BG)
Tel. 035 4823636
brem@brem.it
www.brem.it

| DICEMBRE 2025 |

47

Data uscita: 28/11/2025
Testata: COMMERCIO IDROTERMOSANITARIO - Arredamento - Dicembre - Tabellare

The advertisement shows a modern bathroom interior. On the left is a white vanity unit with a black faucet. Above it is a large, round, light-colored mirror. On the wall to the right is a rectangular towel warmer with a white towel hanging from it. To the far right is a wooden shelving unit with various decorative items. The BREM logo and tagline 'CALORIFERI PER L'ARCHITETTURA' are visible in the upper right corner of the image.

BREM
CALORIFERI PER L'ARCHITETTURA

COLLEZIONE CALORIFERI E SCALDASALVIETTE

*Tutto assolutamente imprevedibile e nuovo.
Questo è davvero un bel modo di essere diversi.*

BREM SRL - VIA DELL'ARTIGIANATO 8 - 26046 OSIO SOTTO - BERGAMO - TEL.035.482.3636 - www.brem.it

FREE
design Luigi Brembilla

Data uscita: 03/12/2025
Testata: 100 IDEE PER RISTRUTTURARE - Arredamento - Dicembre



In pratica Radiatori e termoarredi

■ DOVE LO SPAZIO È PREZIOSO

GUEST, IDEATO DA DAVIDE DILIBERTO PER AMBIENTI RISTRETTI, SI POSIZIONA ACCANTO AL LAVANDINO. CON ELEMENTI ALTI DIVENTA UN TERMOARREDO COMPLETO. PER RESA TERMICA E PER LA POSSIBILITÀ DI APPENDERE ACCAPPATOI E ASCIUGAMANI. È ELETTRICO MA PUÒ ESSERE ANCHE A FUNZIONAMENTO IDRAULICO O MISTO.

www.brem.it



Data uscita: 04/12/2025
Testata: WEBCOMUNICATI / 1 - (Agenzia di stampa)

VISION DI BREM. UNA FINESTRA SUL COMFORT

dicembre 5, 2025 · di lorenzostrona · in Architettura, Arredamento, Edilizia, Industria

Design Luigi Brembilla, VISION è una collezione di caloriferi e scaldasalviette a cornice che ricorda l'affacciarsi a una finestra o dall'alto di una scala.



Spazi successivi che si restringono e formano un riquadro o un rettangolo a volume: VISION veste inaspettatamente l'ambiente circostante tanto da far passare in secondo piano la propria funzione scaldante.

VISION-ST è composto invece di spazi verticali successivi – fino a quattro – in modo da formare un rettangolo di volumi che consente di creare la migliore configurazione per tipologia di ambiente, dimensioni ed energia necessaria al suo riscaldamento.

Continua alla pagina seguente

Data uscita: 04/12/2025
Testata: WEBCOMUNICATI / 2 - (Agenzia di stampa)



Il ripiano superiore, inoltre, formato da tubi quadri scaldanti, ha la funzione di stendibiancheria.

La collezione è disponibile anche nella versione elettrica e declinabile in numerosi colori e finiture secondo l'ampia palette aziendale.

<http://www.brem.it>

Data uscita: 04/12/2025
Testata: COOBIZ - Agenzia di stampa



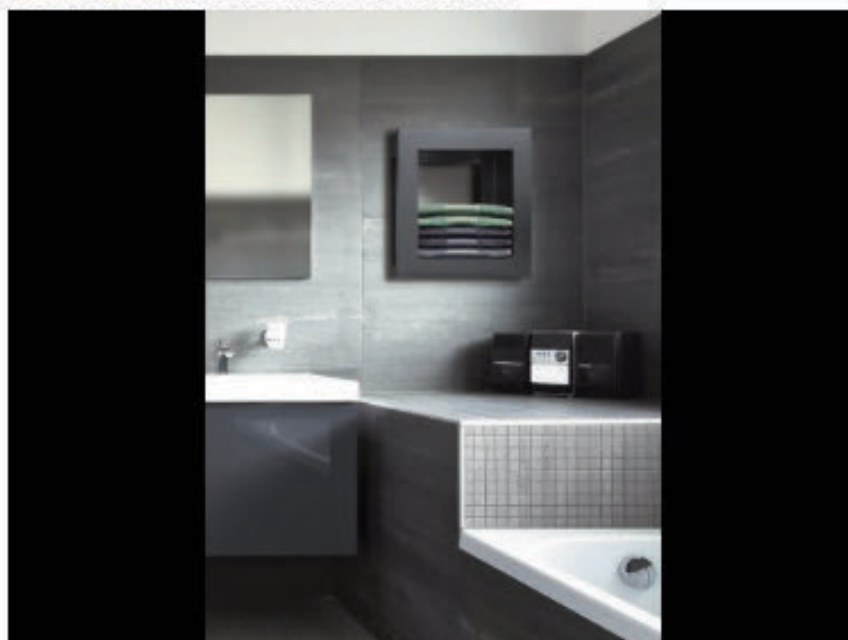
Brem S.r.l.

15:34 - 04 dic 2025

Lombardia

<http://www.brem.it>

VISION di BREM. Una finestra sul comfort



Design Luigi Brembilla, VISION è una collezione di caloriferi e scaldasalviette a cornice che ricorda l'affacciarsi a una finestra o dall'alto di una scala.

Spazi successivi che si restringono e formano un riquadro o un rettangolo a volume: VISION veste inaspettatamente l'ambiente circostante tanto da far passare in secondo piano la propria funzione scaldante.

VISION-ST è composto invece di spazi verticali successivi - fino a quattro - in modo da formare un rettangolo di volumi che consente di creare la migliore configurazione per tipologia di ambiente, dimensioni ed energia necessaria al suo riscaldamento.

Il ripiano superiore, inoltre, formato da tubi quadri scaldanti, ha la funzione di stendibiancheria.

La collezione è disponibile anche nella versione elettrica e declinabile in numerosi colori e finiture secondo l'ampia palette aziendale.

www.brem.it

Data uscita: 04/12/2025
Testata: JOY FREE PRESS - Agenzia di stampa

VISION di BREM. Una finestra sul comfort

Design Luigi Brembilla, VISION è una collezione di caloriferi e scaldasalviette a cornice che ricorda l'affacciarsi a una finestra o dall'alto di una scala.



Spazi successivi che si restringono e formano un riquadro o un rettangolo a volume: VISION veste inaspettatamente l'ambiente circostante tanto da far passare in secondo piano la propria funzione scaldante.

VISION-ST è composto invece di spazi verticali successivi – fino a quattro – in modo da formare un rettangolo di volumi che consente di creare la migliore configurazione per tipologia di ambiente, dimensioni ed energia necessaria al suo riscaldamento.



Il ripiano superiore, inoltre, formato da tubi quadri scaldanti, ha la funzione di stendibiancheria.

La collezione è disponibile anche nella versione elettrica e declinabile in numerosi colori e finiture secondo l'ampia palette aziendale.

www.brem.it

Data uscita: 04/12/2025
Testata: COMUNICATI-STAMPA.NET - Agenzia di stampa

4 Dicembre 2025

VISION di BREM. Una finestra sul comfort

📍 Lorenzo Strona & Partners Srl (Antonella Cominoli) | 🏢 AZIENDALI, PRODOTTI | 📍 Emilia Romagna, Lombardia

Design Luigi Brembilla, VISION è una collezione di caloriferi e scaldasalviette a cornice che ricorda l'affacciarsi a una finestra o dall'alto di una scala.



Spazi successivi che si restringono e formano un riquadro o un rettangolo a volume: VISION veste inaspettatamente l'ambiente circostante tanto da far passare in secondo piano la propria funzione scaldante.



VISION-ST è composto invece di spazi verticali successivi – fino a quattro – in modo da formare un rettangolo di volumi che consente di creare la migliore configurazione per tipologia di ambiente, dimensioni ed energia necessaria al suo riscaldamento.



Il ripiano superiore, inoltre, formato da tubi quadri scaldanti, ha la funzione di stendibiancheria.

La collezione è disponibile anche nella versione elettrica e declinabile in numerosi colori e finiture secondo l'ampia palette aziendale.

www.brem.it

Data uscita: 04/12/2025
Testata: INFORMAZIONE.IT - Agenzia di stampa

VISION di BREM. Una finestra sul comfort

Design Luigi Brembilla, VISION è una collezione di caloriferi e scaldasalviette a cornice che ricorda l'affacciarsi a una finestra o dall'alto di una scala.

OSIO SOTTO (BG), 04/12/2025 ([informazione.news](#) - comunicati stampa - industria)

Spazi successivi che si restringono e formano un riquadro o un rettangolo a volume: VISION veste inaspettatamente l'ambiente circostante tanto da far passare in secondo piano la propria funzione scaldante.

VISION-ST è composto invece di spazi verticali successivi - fino a quattro - in modo da formare un rettangolo di volumi che consente di creare la migliore configurazione per tipologia di ambiente, dimensioni ed energia necessaria al suo riscaldamento.



Il ripiano superiore, inoltre, formato da tubi quadri scaldanti, ha la funzione di stendibiancheria.

La collezione è disponibile anche nella versione elettrica e declinabile in numerosi colori e finiture secondo l'ampia palette aziendale.

www.brem.it



Data uscita: 04/12/2025
Testata: INFORMAZIONE.IT / FACEBOOK - Agenzia di stampa


Informazione.news - Comunicati Stampa
15 h ·

Design Luigi Brembilla, VISION è una collezione di caloriferi e scaldasalviette a cornice che ricorda l'affacciarsi a una finestra o dall'alto di una scala.



INFORMAZIONE.NEWS
VISION di BREM. Una finestra sul comfort
Pubblicato da Ufficio stampa - LS&P LEGGI TUTTO...

Data uscita: 09/12/2025
Testata: AREA INTERIOR 16 - Arredamento - Dicembre - Tabellare

The advertisement shows a modern bathroom interior. On the left, there is a white vanity with a black faucet. Above the vanity is a large, round, light-colored mirror. To the right of the mirror, a white towel is hanging from a rectangular wooden towel rack. On the far right, there is a wooden shelf unit with several shelves, holding various decorative items like vases and a spherical object. The wall is a light beige color. In the top right corner, the BREM logo and tagline 'CALORIFERI PER L'ARCHITETTURA' are displayed. At the bottom, there is a black banner with white text and a QR code.

BREM
CALORIFERI PER L'ARCHITETTURA

COLLEZIONE CALORIFERI E SCALDASALVIETTE
*Tutto assolutamente imprevedibile e nuovo.
Questo è davvero un bel modo di essere diversi.*
BREM SRL - VIA DELL'ARTIGIANATO 8 - 26046 OSIO SOTTO - BERGAMO - TEL.035.482.3636 - www.brem.it

FREE
design Luigi Brembilla

Data uscita: 18/12/2025
Testata: THE BOOK 29 - Arredamento - Dicembre - Tabellare

The advertisement features a modern bathroom interior with a white vanity, a large round mirror, and a towel rack. The Brem logo and tagline are at the top. The bottom section contains product information, a quote, and contact details.

BREM
CALORIFERI PER L'ARCHITETTURA

COLLEZIONE CALORIFERI E SCALDASALVIETTE

*Tutto assolutamente imprevedibile e nuovo.
Questo è davvero un bel modo di essere diversi.*

BREM SRL - VIA DELL'ARTIGIANATO 8 - 26046 OSIO SOTTO - BERGAMO - TEL.035.482.3636 - www.brem.it

FREE
design Luigi Brembilla

Lorenzo**Strona** & Partners

28021 Borgomanero (NO) - Viale Achille Marazza, 30 - Tel. 0322 843361 e.mail: info@lorenzostrona.com - www.lorenzostrona.com
