

# SO-FLEX

## RADIATEURS & SECHE-SERVIETTES

TARIF AU 01.04.2026 +5%

Au delà du concept habituel de sèche-serviettes qui demande qu'on range et qu'on plie,

SO-FLEX affirme un concept nouveau : le désordre pratique, la désinvolture dans les gestes,

la joie de ne pas plier, mais de jeter la serviette dans une enveloppe chaude et accueillante.

design Gabriella Almagioni

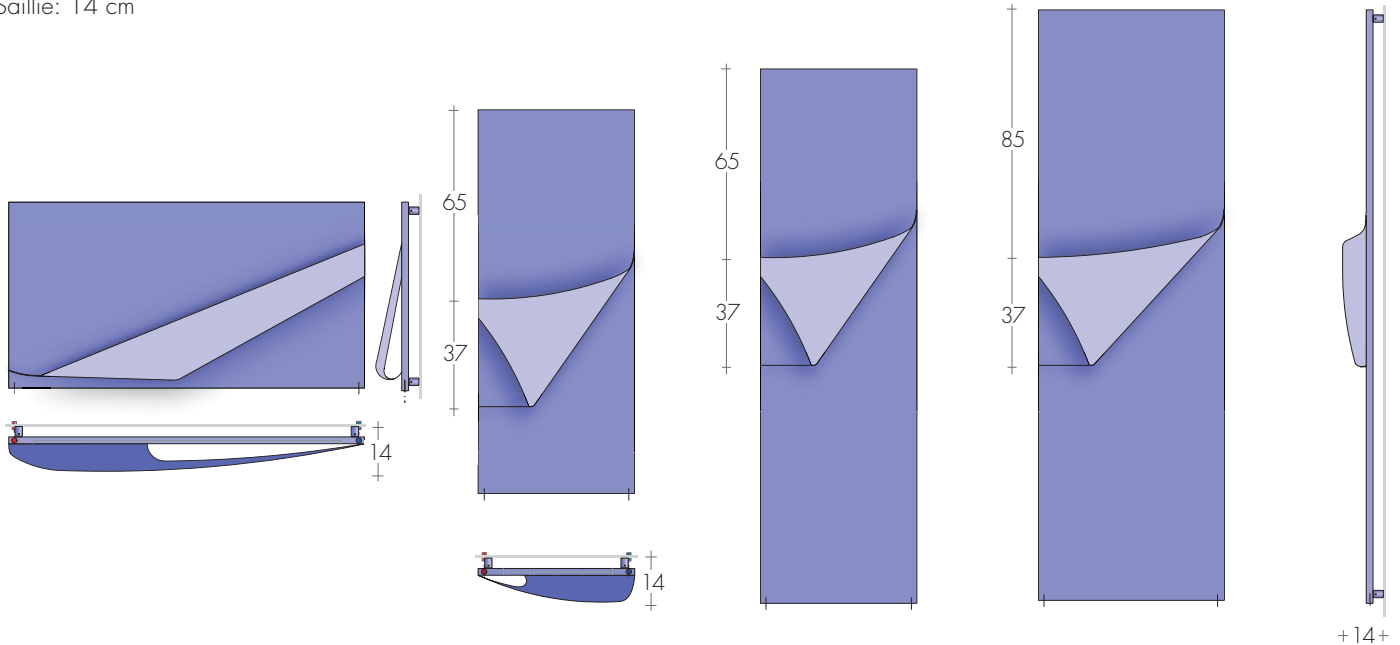
### DIMENSIONS

Largeurs: 45/54/63/72/120 cm

Hauteurs: 63/130/180/200 cm

Profondeurs: 11 cm

Saillie: 14 cm



FXV 63-120

FXH 130..

FXH/FXLH 180..

FXH/FXLH 200..

MODELE	H-L cm	Blanc standard sablé SB 9016 €	EN 442			▲▼ entraxe cm	Hauteur H cm	Largeur L cm	Poids M Kg	Volume V dm <sup>3</sup>	VERSION MIXTE avec	
			Δt 50K watt	Δt 40K watt	Δt 30K watt						Résistance et Watt	* €
FXV	63-120	1469,40	827	626	435	117	63	120	23,5	7,1	900	116,20
FXH	130-45	1154,20	643	487	338	41	130	45	18,2	6,0	650	107,80
FXH	130-54	1228,20	770	583	405	50	130	54	21,8	6,8	800	112,60
FXH	180-45	1273,80	887	671	466	41	180	45	25,1	8,1	900	116,20
FXH	180-54	1387,70	1061	803	558	50	180	54	30,0	9,2	-	-
FXLH	180-54	1666,00	1453	1100	767	50	180	54	43,8	13,4	1500	135,40
FXH	180-63	1500,40	1233	933	648	59	180	63	34,9	10,3	1200	124,50
FXLH	180-63	1797,90	1723	1304	910	59	180	63	51,2	15,6	1500	135,40
FXH	180-72	1610,00	1407	1065	743	68	180	72	41,4	12,7	1500	135,40
FXLH	180-72	1929,50	1996	1511	1054	68	180	72	58,5	17,9	-	-
FXH	200-54	1448,00	1178	892	622	50	200	54	34,4	10,6	1200	124,50
FXH	200-63	1564,80	1369	1036	723	59	200	63	40,1	12,3	1500	135,40
FXLH	200-63	1919,30	1916	1450	1042	59	200	63	56,8	17,3	-	-
FXH	200-72	1775,30	1562	1182	825	68	200	72	45,9	14,1	1500	135,40
FXLH	200-72	2060,00	2219	1680	1172	68	200	72	64,9	19,8	-	-

\*Prévoir : La vanne mixte ou le T p.207  
Thermostats p.208-209

COULEURS "SABLÉ" CONSEILLEES (parce qu'ils protègent mieux la partie repliée du radiateur)

### REALISATIONS STANDARD

Peinture blanc sablé SB9016, consoles blanches  
Tolérances ± 3 mm - Purgeurs ø1/8"

PRESSION DE SERVICE MAXIMALE 4 BARS

### REALISATIONS SUR DEMANDE

Peinture d'après nuancier BREM  
avec consoles en couleur

Version électrique, sur demande

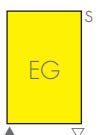
+15/25%

### RACCORDEMENT STANDARD

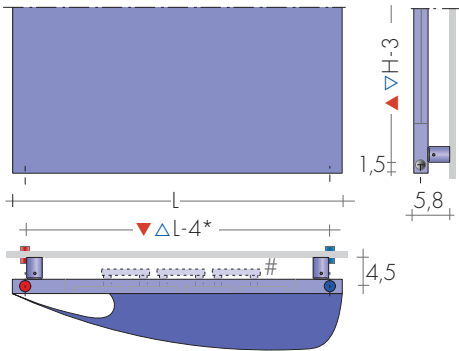
EG ø 3/8"

Raccords ø 1/2" sur demande

Raccordements spéciaux, p. 279



RACCORDEMENTS EG 3/8" STANDARD  
Sur demande ø 1/2" raccords avec manchons.



\*Mod. FXV ▲▽ L-3 # Mod. FXLH avec tubes  
\*Mod. FXH ▲▽ L-4 radiants à l'arrière.

Sur demande RACCORDS LATÉRAUX AC/BD  
3/8". Raccords ø 1/2" avec manchons.  
Supplément pour AC/BD Art. AS 91,20€

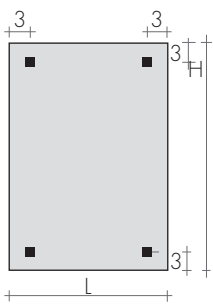
Mod. FXV 63-120 ▲▽ AC/BD H - 4 cm  
Mod. FXH /FXLH ... ▲▽ AC/BD H - 3 cm



Raccords ø 3/8"  
STANDARD  
(au ras du radiateur)



Raccords ø 1/2"  
SUR DEMANDE  
(avec manchons)



FIXATIONS B35  
Consoles comprises



FXV 63-120



FXH 130-45

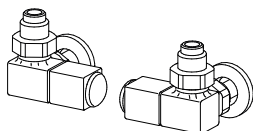


FXH 180-54

ROBINETS CONSEILLES

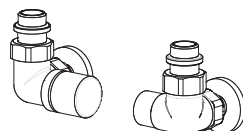
KIT ROBINETS CHROMÉE avec :

- n°2 Robinets avec cônes
- n°2 Raccords (multicouche ø16 et cuivre ø12, 14)
- n°2 Rondelles cache-trou chromées ø48, trou ø16



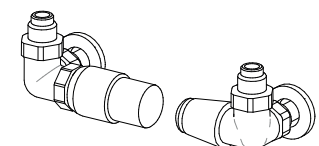
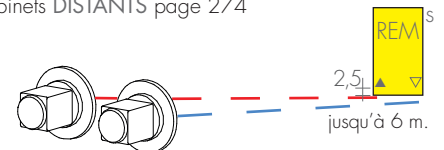
KIT ROBINETS commande LATÉRALE QUADRA  
page 271 Art. KQL 191,20€  
Couleur nuancier BREM supplément 53,40€

FINITIONS SPECIALES page 267  
Finitions Or, Bronze, Nickel brossé, pour 2 robinettes  
KIT Raccords NICKEL brossé suppl. Art. RN 30,50€



KIT ROBINETS commande LATÉRALE CYL THER-  
MOSTATISABLE, p.273 Art. KCL 162,50€  
Couleur nuancier BREM supplément 53,40€

RACCORD DISTANTS Art. REM 42,10€  
Entraxe raccord à l'arrière du radiateur: ▲▽ L - 5 cm  
Robinets DISTANTS page 274



KIT ROBINETS TON commande LATÉRALE, avec  
tête thermostatique, p. 269 Art. KTL 203,70€